



WINTER
TRAINING
2022

#CITIWINTERTRAINING

Winter Training

2022

Dia 4

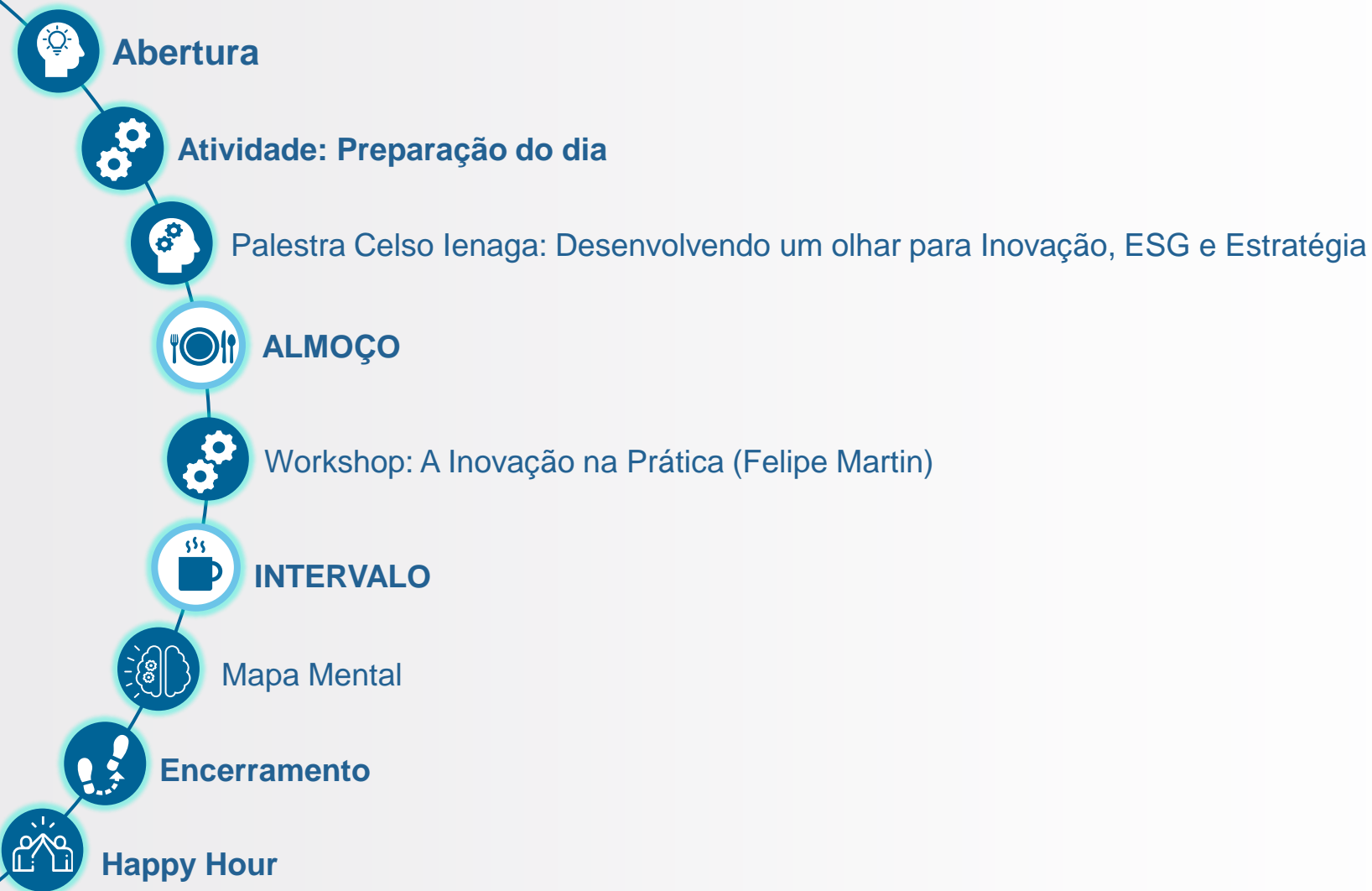
CAMBRIDGE
FAMILY ENTERPRISE GROUP®



O Programa Winter Training 2022



Agenda do dia





WINTER
TRAINING
2022

#CITIWINTERTRAINING

Desenvolvendo um olhar para ESG e Inovação – WT22

Celso Ienaga

Julho 2022

CAMBRIDGE
FAMILY ENTERPRISE GROUP®





ESG | ENVIRONMENTAL, SOCIAL & GOVERNANCE

Uma breve história da Terra

JAN | FEV | MAR | ABR | MAI | JUN | JUL | AGO | SET | OUT | NOV | DEZ

Fonte: biomimicry 3.8 – April 2012



Uma breve história da Terra

JAN | FEV | MAR | ABR | MAI | JUN | JUL | AGO | SET | OUT | NOV | DEZ

JANUARY

1

00:00:01 (4.5 Billion Years Ago)

Earth born
The planet forms by accretion
in the solar nebula.

Fonte: biomimicry 3.8 – April 2012

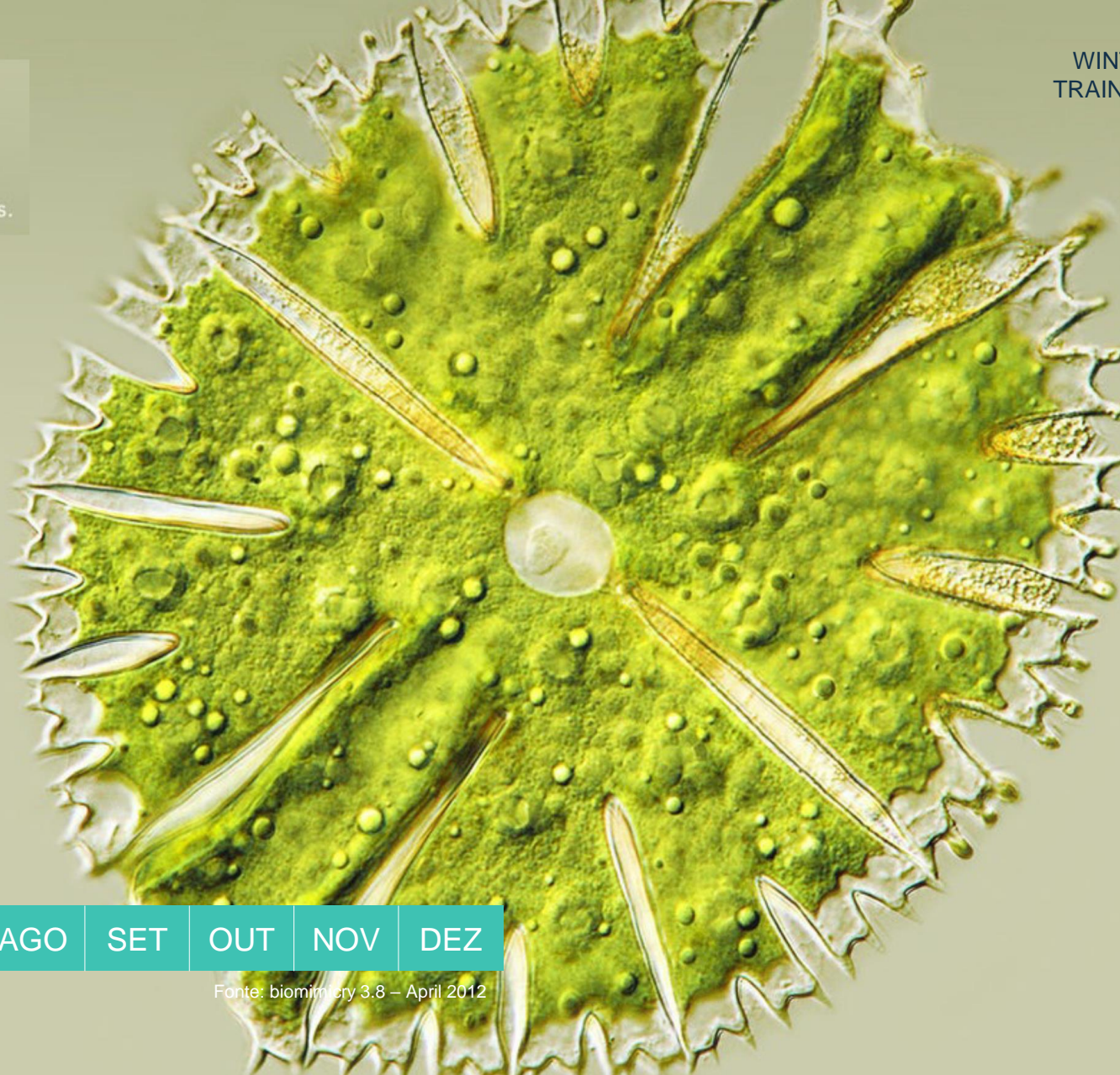


JULY

2.1 Billion Years Ago

15

Nucleated cells propagate
Prokaryotes form symbiotic communities
resulting in mitochondria and chloroplasts.



Uma breve história da Terra

JAN | FEV | MAR | ABR | MAI | JUN | JUL | AGO | SET | OUT | NOV | DEZ

Fonte: biomimicry 3.8 – April 2012



Uma breve história da Terra

NOVEMBER

15

520 Million Years Ago

Fungi colonize soil
Mycorrhizae begin creating
nutrient-rich, life-friendly soil.

JAN | FEV | MAR | ABR | MAI | JUN | JUL | AGO | SET | OUT | NOV | DEZ

Fonte: biomimicry 3.8 – April 2012



DECEMBER

13

175 Million Years Ago

Mammals enter the fray
Small, nocturnal fur-bearers find their niche as insectivores.

Uma breve história da Terra

JAN | FEV | MAR | ABR | MAI | JUN | JUL | AGO | SET | OUT | NOV | DEZ

Fonte: biomimicry 3.8 – April 2012





Uma breve história da Terra

JAN | FEV | MAR | ABR | MAI | JUN | JUL | AGO | SET | OUT | NOV | DEZ

Fonte: biomimicry 3.8 – April 2012

DECEMBER

25

18:30 (65 Million Years Ago)

Dinosaurs go extinct
Earth's unfortunate encounter
with a meteor...



Uma breve história da Terra

JAN | FEV | MAR | ABR | MAI | JUN | JUL | AGO | SET | OUT | NOV | **DEZ**

DECEMBER

31

11:30 (2 Million Years Ago)

Hominids walk on two limbs
Upright gait allows for greater
exploration of savannah landscapes.

Fonte: biomimicry 3.8 – April 2012



Uma breve história da Humanidade

JAN FEV MAR ABR MAI JUN JUL AGO SET OUT NOV DEZ

Fonte: biomimicry 3.8 – April 2012

DECEMBER

31

23:36 (200,000 Years Ago)

Homo sapiens appear
Frontal brain lobe supports
human ingenuity.



Uma breve história da Sociedade

JAN | FEV | MAR | ABR | MAI | JUN | JUL | AGO | SET | OUT | NOV | DEZ

Fonte: biomimicry 3.8 – April 2012

DECEMBER

23:59:00 (10,000 Years Ago)

31

Agriculture takes root
A shift from nomadic clans to settlements changes how we live.



Uma breve história da Industrialização

JAN | FEV | MAR | ABR | MAI | JUN | JUL | AGO | SET | OUT | NOV | DEZ

Fonte: biomimicry 3.8 – April 2012

DECEMBER

31

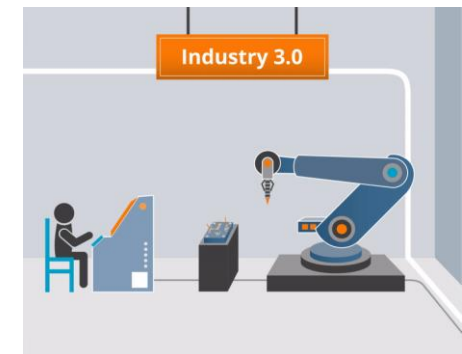
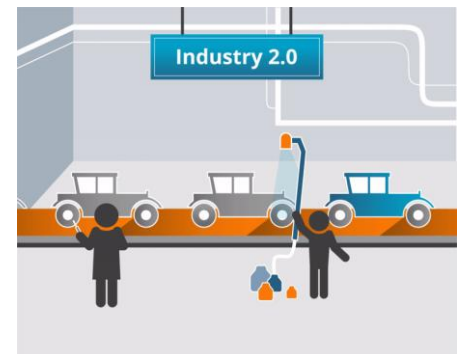
23:59:58 (250 Years Ago)

Industrial revolution transforms human impact
Energy conversion efficiency of coal
drives unprecedented growth.



Uma breve história da Transformação

JAN	FEV	MAR	ABR	MAI	JUN	JUL	AGO	SET	OUT	NOV	DEZ
-----	-----	-----	-----	-----	-----	-----	-----	-----	-----	-----	-----



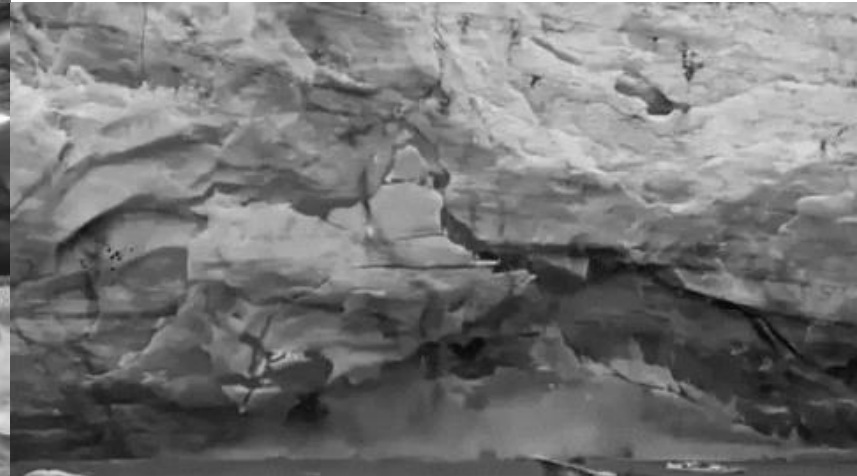
Fonte: <https://www.inray.de/en/news/the-way-from-industry-1-0-to-industry-4-0>; <https://ec.europa.eu/jrc/en/news/how-technological-revolution-changing-world-work-and-skills-eu>



QUAIS OS IMPACTOS DA TRANSFORMAÇÃO?



CRISE AMBIENTAL & CLIMÁTICA





GAPS SOCIO-ECONOMICOS



DESVIOS DE CONDUTA & PRE CONCEITOS





Em busca da sustentabilidade



ENVIRONMENTAL
Responsabilidade Ambiental



SOCIAL
Responsabilidade Social



GOVERNANCE
Governança Corporativa



Tópicos Principais



ENVIRONMENTAL

- Renewable fuels
- Greenhouse gas (GHG) emissions
- Energy efficiency
- Climate risk
- Water management
- Recycling processes
- Emergency preparedness



SOCIAL

- Health and safety
- Working conditions
- Employee benefits
- Diversity and inclusion
- Human rights
- Impact on local communities



GOVERNANCE

- Ethical standards
- Board diversity and governance
- Stakeholder engagement
- Shareholder rights
- Pay for performance

Fonte: <https://www.theglobaleye.it/climate-change-esg-is-missing-a-metric-r-for-resilience-judith-rodin-saadia-madsbjerg-wef/>



TRANSFORMANDO A SOCIEDADE



Negócios Sociais de Impacto

Nossa história começa com um homem

Prof. Muhammad Yunus
Co-Fundador & Chairman da Yunus Negócios Sociais

- Em 1983, Prof. Muhammad Yunus fundou o **Grameen Bank**, iniciando uma revolução no microcrédito.
- Premiado com o **Nobel da Paz em 2006**.
- Criação do conceito de negócios sociais, no qual negócios são criados para **resolver problemas sociais**.
- **Yunus Social Business Global Initiatives** foi estabelecida para promover a utilização de mecanismos de negócios na resolução de problemas da sociedade e do planeta.
- Utilizamos nosso DNA de crédito para apoiar **Pequenas e Médias empresas**.

Yunus Negócios Sociais | 2022

Nosso propósito



Aproveitando o poder dos negócios para acabar com a pobreza e a crise climática



Yunus Negócios Sociais | 2022



Nossa visão

O mundo dos **3 Zeros**:

- 0 Pobreza
- 0 Desemprego
- 0 Emissão de carbono

Yunus Negócios Sociais | 2022



Bottom-Up

- Corporate Social Venture Building
- Aceleração e programas de inovação



Top-Down

- Capital paciente
- Apoio não financeiro de crescimento



Educação

Problema

Solução

Impacto



Método de ensino gameficado permite que os alunos desenvolvam habilidades de leitura e interpretação de texto.

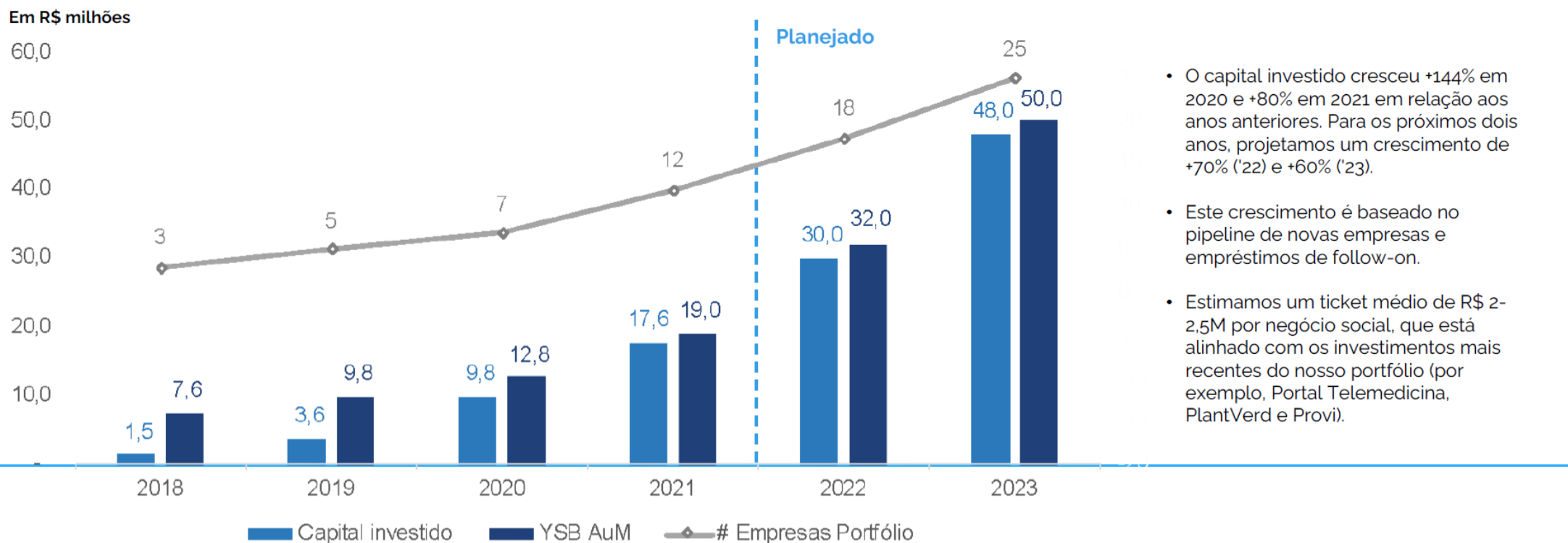
Dos 12 milhões de alunos cursando o 6º ao 9º ano do Ensino Fundamental, **apenas 41,4%** chegará ao Ensino Médio com **níveis suficientes de leitura**, produção textual e interpretação de texto.

A FazGame é uma **plataforma educacional que oferece trilhas de aprendizagem** baseada em games de diversos temas atuais, incentivando o estudante a desenvolver habilidades de produção textual, criatividade e colaboração.

Mais de **25 mil estudantes** participaram do projeto em mais **de 200 instituições de ensino..**



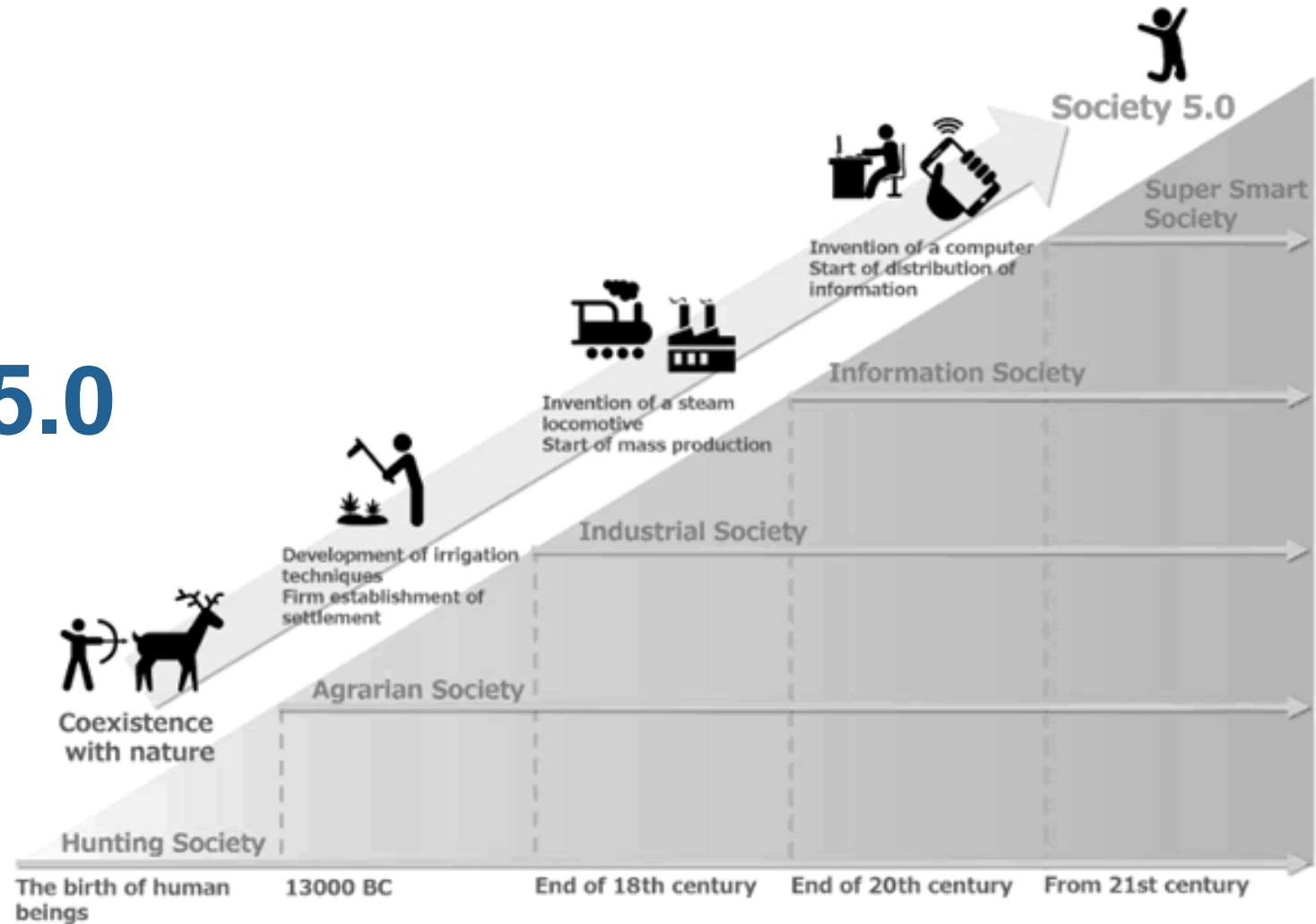
Evolução de Investimentos do Fundo



- O capital investido cresceu +144% em 2020 e +80% em 2021 em relação aos anos anteriores. Para os próximos dois anos, projetamos um crescimento de +70% ('22) e +60% ('23).
- Este crescimento é baseado no pipeline de novas empresas e empréstimos de follow-on.
- Estimamos um ticket médio de R\$ 2-2,5M por negócio social, que está alinhado com os investimentos mais recentes do nosso portfólio (por exemplo, Portal Telemedicina, PlantVerd e Provi).

Sociedade 5.0

O Futuro



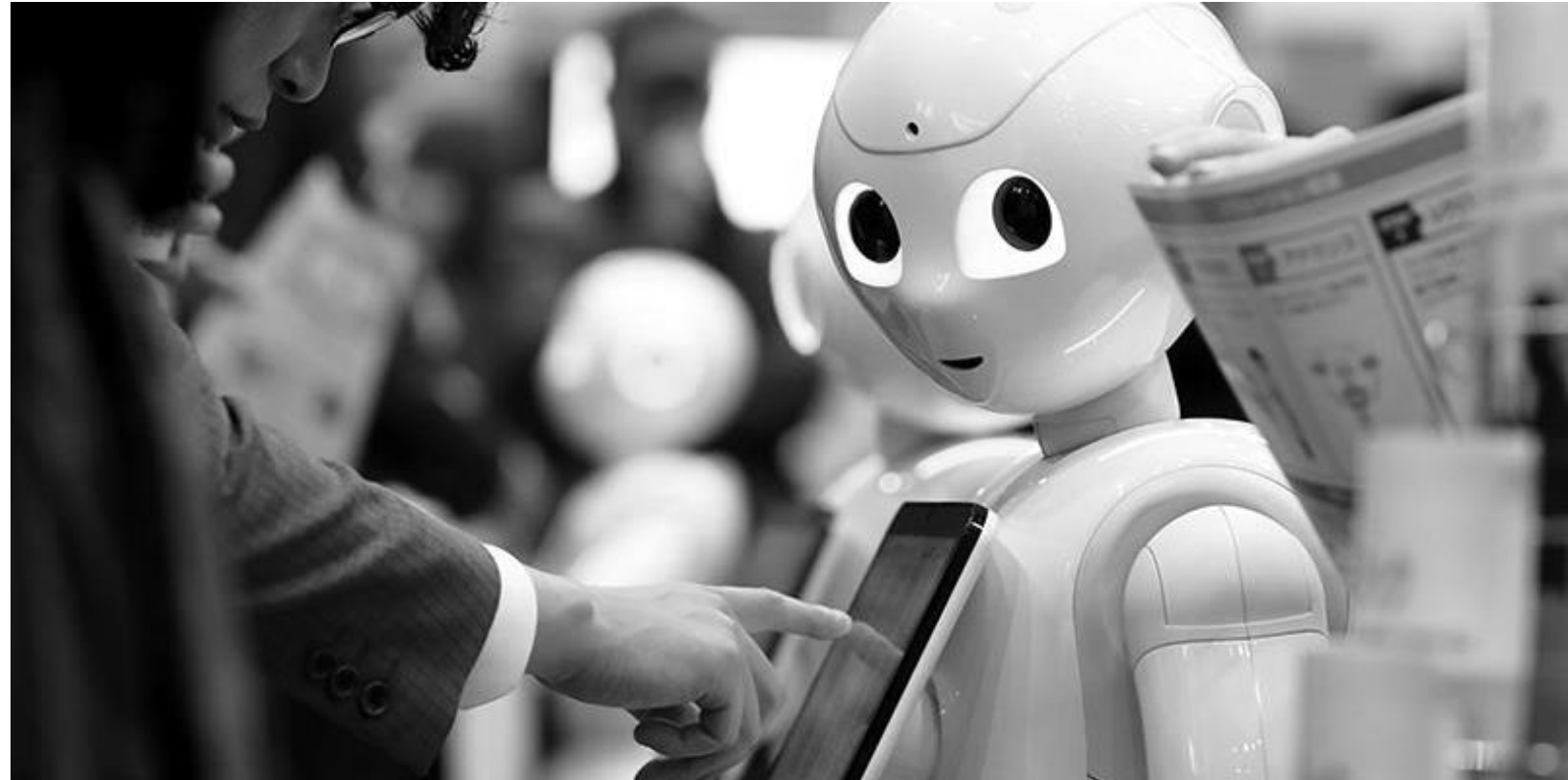
Fonte: https://www.linkedin.com/pulse/from-industry-40-society-50-big-japanese-plan-noureddine-yous-msc/?trk=read_related_article-card_title;

Fonte: https://www.jef.or.jp/journal/pdf/220th_Special_Article_02.pdf; <https://www.weforum.org/agenda/2019/01/modern-society-has-reached-its-limits-society-5-0-will-liberate-us/>

Sociedade 5.0

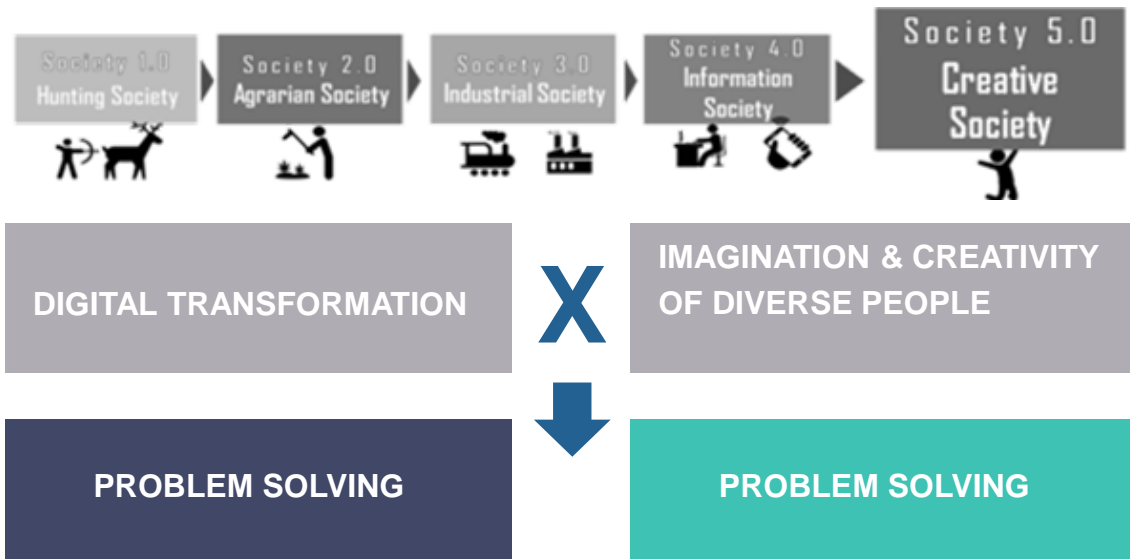
DEFINIÇÃO

One definition: “A human-centered society that balances economic advancement with the resolution of social problems by a system that highly integrates cyberspace and physical space.”

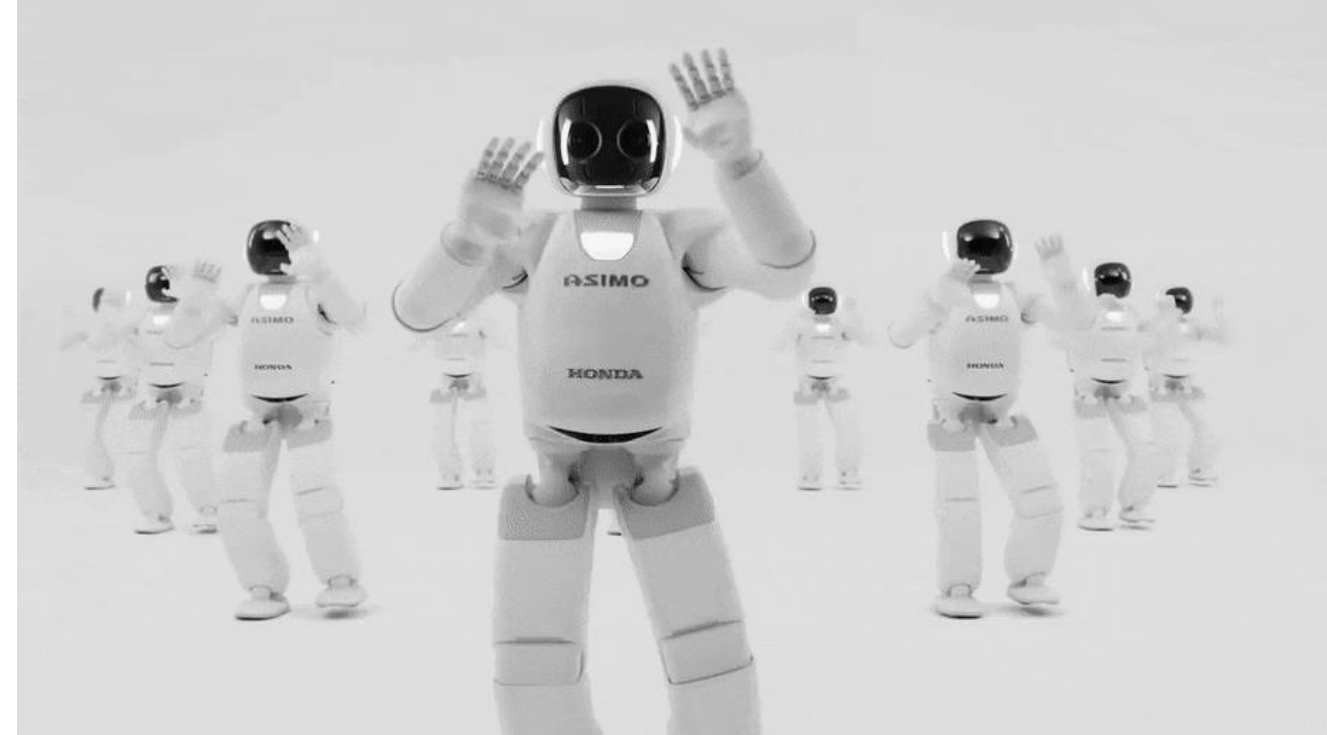


Sociedade 5.0

SOCIEDADE DA IMAGINAÇÃO



Fonte: Society 5.0 – Co-Creating the Future (Keidanren)



Fonte: <https://globalbusinesscoalition.org/global-governance-news/b20-tokyo-summit-joint-recommendations-society-5-0-for-sdgs/>

Sociedade 5.0 e o ESG



Fonte: https://www.keidanrens-dgs-world.com/post/speech-the-18th-science-council-of-asia_society5

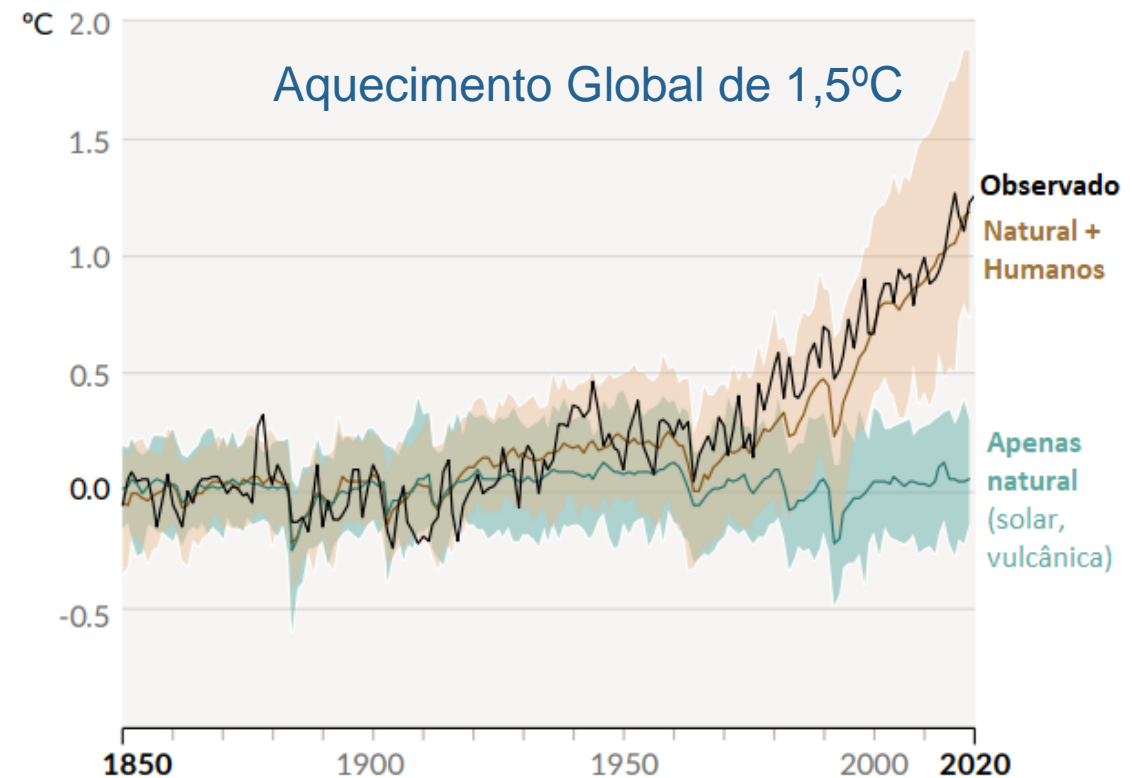


RECUPERANDO O MEIO AMBIENTE

Sustentabilidade

Relatório do IPCC é devastador:

Aquecimento global antropogênico não pode mais ser ignorado

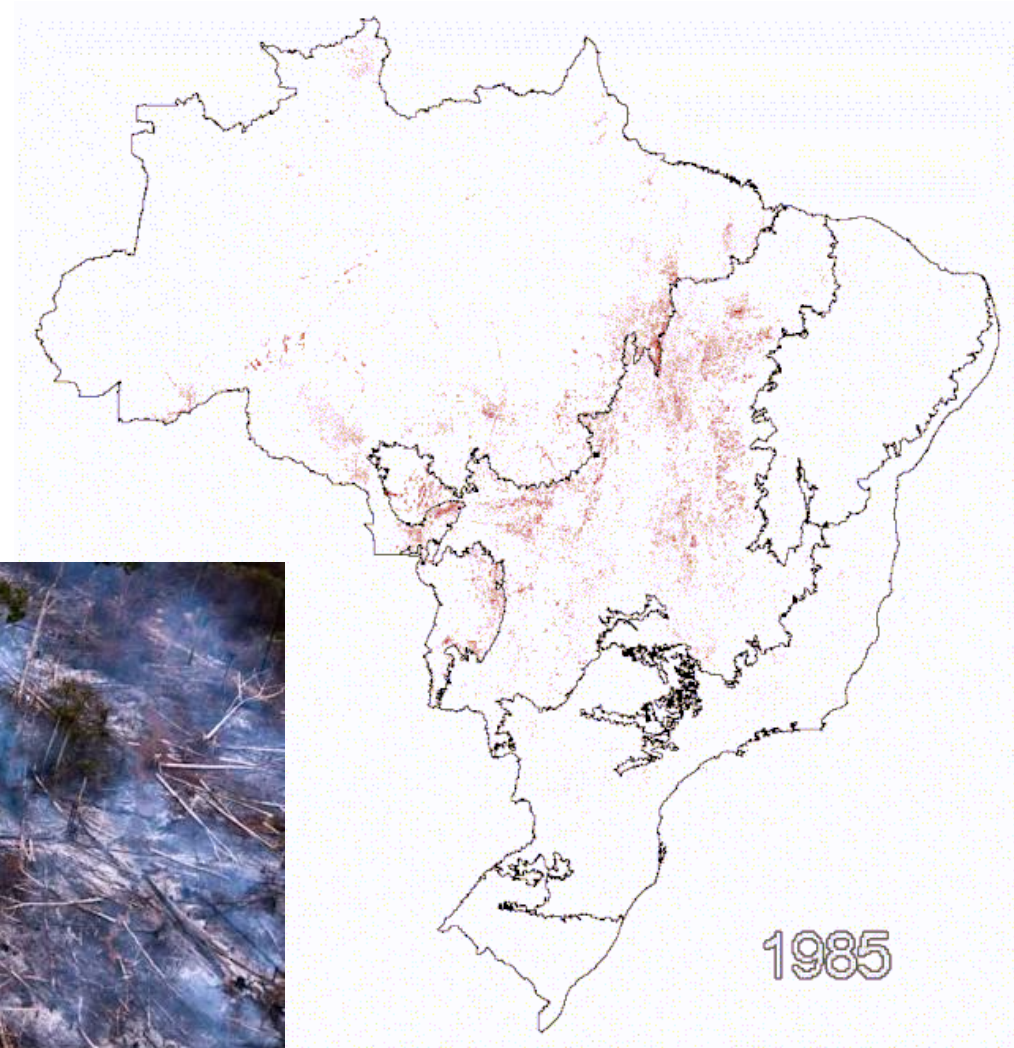


Mudança na temperatura global superficial (média anual) como observado e como simulado usando **fatores naturais + humanos** e apenas **fatores naturais** (ambos entre o período de 1850 até 2020). *IPCC/2021 (AR6)*

Fonte: Business Sector's initiatives to deliver on the SDGs - Masao Seki (Dec/2017)

Sustentabilidade

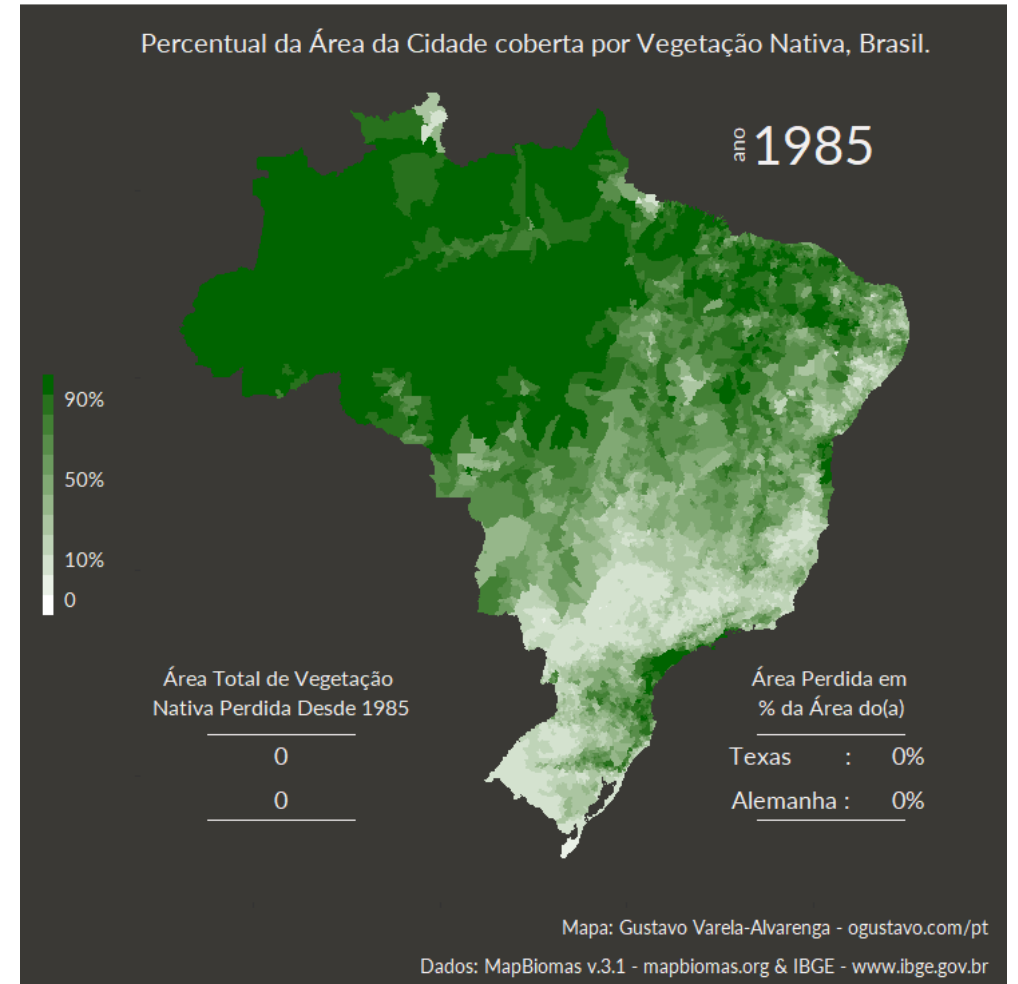
Brasil queima, por ano, uma área equivalente a Inglaterra desde 1986



Fonte: https://br.noticias.yahoo.com/brasil-queima-uma-inglaterra-por-ano-desde-1986-080007619.html?guccounter=1&guce_referrer=aHR0cHM6Ly93d3cuZ29vZ2xlLnNvbS8&guce_referrer_sig=AQAAAFfg0cm7-n4GlpKcQ6ouqBw69LbVcYRn4Rslb96yRrFiQdxqUnZdn447unE02lqu1safjdzEr89rPWdl7lu-Ao1V-cNkID28vkrBy0jDRbnXtpcHS2q51o4-kCVqLBuK4XytXrUwsH9Zn-V7Su9gf7jBnc_RupXN76lagPzWx5

Sustentabilidade

Perda de Florestal Natural nas Áreas das Cidades



Fonte: <https://ogustavo.com/pt/post/forest-map/>

A LÓGICA EMERGENTE APONTA PARA
UM SISTEMA ECONÔMICO GLOBAL QUE

***GERA VALOR PARA
A CONSERVAÇÃO E
REGENERAÇÃO DO
MEIO AMBIENTE.***



Fonte: <https://aondaverde.com.br/sobre/>

Agropecuária

- ▶ Impactos da produção de alimentos em larga escala.
- ▶ Rastreabilidade dos produtos.
- ▶ Perdas de produção ao longo das cadeias de valor.
- ▶ Assistência técnica ao produtor.

Florestas e uso do solo

- ▶ Baixa utilização de bioativos florestais.
- ▶ Negócios para recuperação de áreas degradadas.
- ▶ Crédito e financiamento para negócios agroflorestais.

Gestão de resíduos

- ▶ Coleta e tratamento adequados de resíduos.
- ▶ Contaminação por descarte irregular de resíduos.
- ▶ Baixos índices de reciclagem de produtos.

Indústria

- ▶ Rastreabilidade dos produtos.
- ▶ Integração de elementos de sustentabilidade no design de produtos.
- ▶ Baixa utilização de bioativos na indústria.

Água e saneamento

- ▶ Cobertura e qualidade do saneamento básico.
- ▶ Baixo aproveitamento energético do tratamento de efluentes (*waste-to-energy*).
- ▶ Vulnerabilidade climática dos sistemas de saneamento.

Energia e biocombustíveis

- ▶ Ampliação da geração distribuída.
- ▶ Custos relacionados à energia renovável.
- ▶ Vulnerabilidade climática do setor elétrico e de biocombustíveis.

Logística e mobilidade

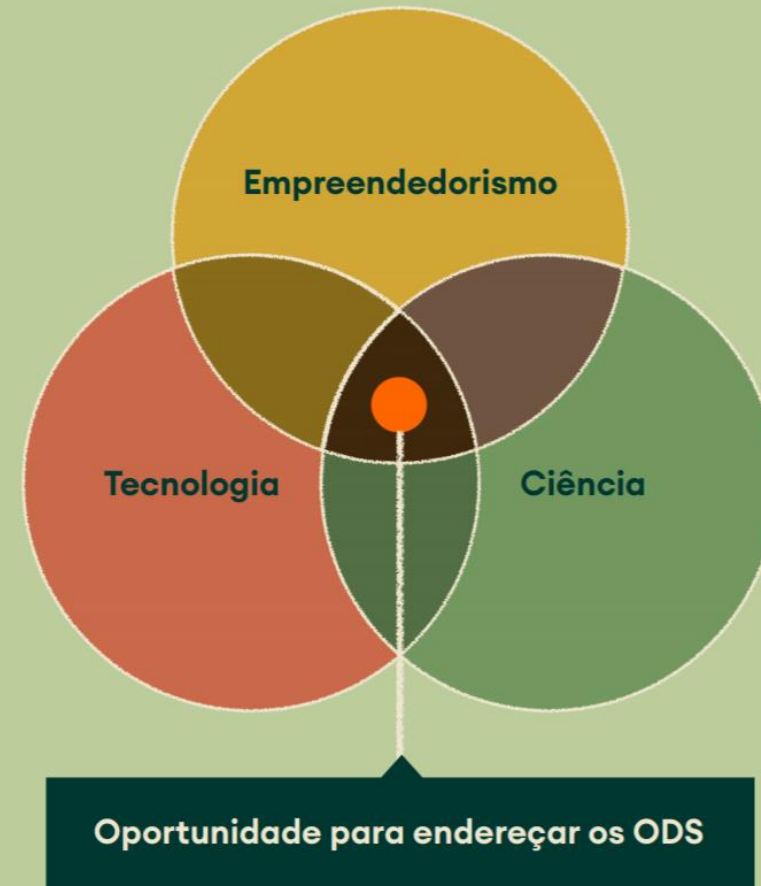
- ▶ Emissão de poluentes e GEE no transporte de cargas.
- ▶ Mobilidade urbana concentrada em veículos à combustão.
- ▶ Cobertura e qualidade dos transportes públicos.



Fonte: <https://aondaverde.com.br/sobre/>

“Ciência, tecnologia e empreendedorismo podem ser nossos curingas. Impact Tech está crescendo em todos os lugares, fornecendo pontos de alavancagem para abordar quase cada um dos ODS.”

Good Tech Labs
The Frontiers of Impact Tech



Fonte: <https://aondaverde.com.br/sobre/>



Open Innovability

“Innovability”, the combination of innovation and sustainability in its products and services, is a key component of Enel’s business.

STRATEGY and CULTURE

Fonte: Leading for OPEN INNOVABILITY, Enel Group (09/07/2018)



Enel Innovability:



A step beyond Open Innovation

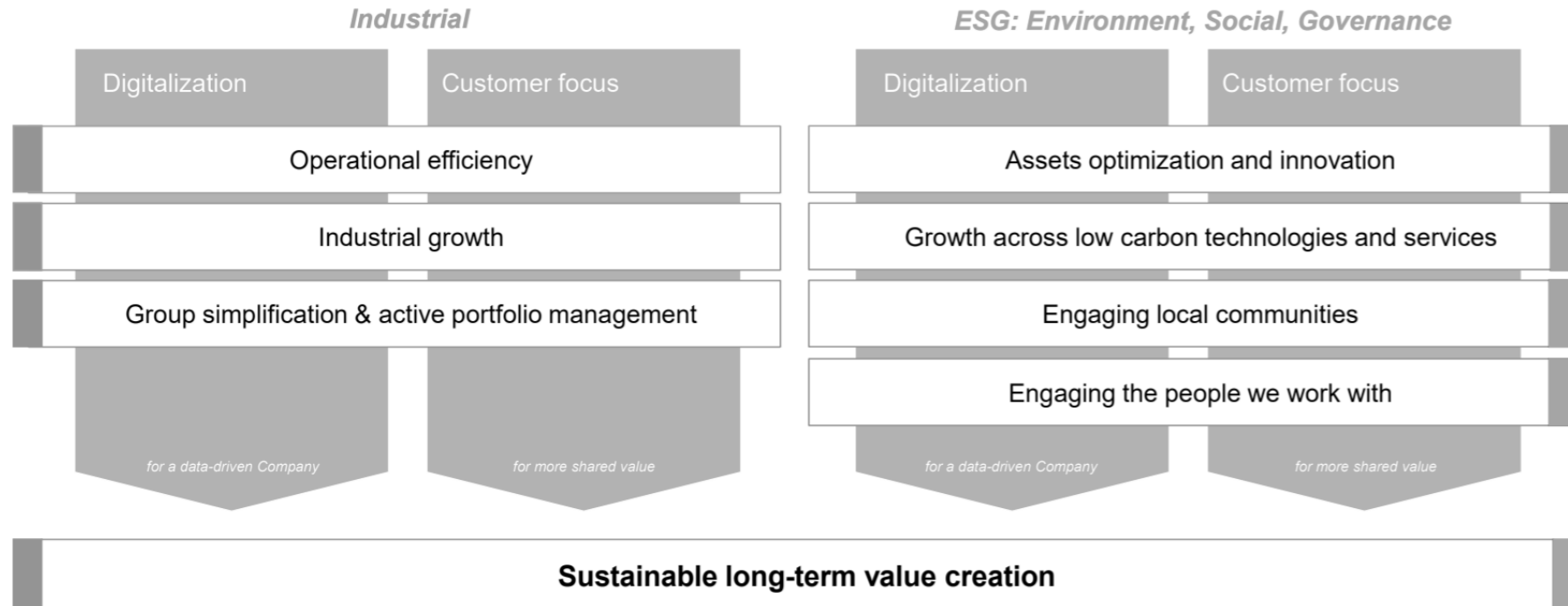
“We aren’t sustainable unless we innovate... to innovate we have to be sustainable, since the best minds out there aren’t doing it for money... They’re doing it to be part of a bigger project to better mankind...”

#InnovationAndSustainability

Fonte: Leading for OPEN INNOVABILITY, Enel Group (09/07/2018)

Open Innovability:

Enel framework: a single strategy with industrial AND sustainability pillars for long-term value creation



Fonte: Leading for OPEN INNOVABILITY, Enel Group (09/07/2018)

Open Innovability:

From needs to solutions by means of open innovation enabling tools



CHALLENGE

*Based on
Business and
Staff Function
needs*

OPEN OPEN INNOVABILITY | Enel Strategy 2018

- 91 innovation partnership agreements
-
- 7 innovation hubs
- 3 innovation labs
- 28 bootcamps and scouting
- Sustainable finance to promote new business models



*From Solutions scouting and
testing (POC) to Handover to
business to scale up*

Fonte: Leading for OPEN INNOVABILITY, Enel Group (09/07/2018)

Open Innovability: Delivery: a sustainable strategy



Enel commitment to the global SDGs

	800,000 beneficiaries by 2020
	3 million people by 2020, mainly in Africa, Asia and Latin America
	3 million beneficiaries by 2020
	< 350 gCO ₂ /kWh _{eq} by 2020 (-25% vs base year 2007)

Delivery

	2017	2015-17
	~290,000	586,000 ↑
	~490,000	1.74 million
	370,000	1.5 million ↑
	399 gCO ₂ /kWh _{eq} ²	n.a.

1. Cumulated figure
 2. -14% vs base year 2007. Including BSO
 3. ↑ Target updated

Fonte: Leading for OPEN INNOVABILITY, Enel Group (09/07/2018)



Estratégia de Sustentabilidade



VISÃO ESTRATÉGICA DE LONGO PRAZO

1 Continuar a ser referência do setor em **eficiência, rentabilidade e sustentabilidade**, da floresta ao cliente

2 Ser agente transformador na **expansão em novos mercados** para nossa biomassa

3 Ser referência em **soluções sustentáveis e inovadoras** para bioeconomia e serviços ambientais, a partir da árvore cultivada

Cinco principais avenidas que visam orientar o caminho da Suzano no **médio prazo**:


Ser **"Best-in-Class"** na visão de **custo total de celulose**

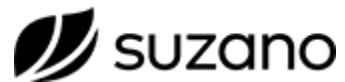

Manter a **relevância em celulose** via bons projetos


Avançar nos elos da cadeia, sempre com vantagem competitiva


Ser **arrojado na expansão em Novos Mercados**


Ser protagonista em **sustentabilidade**

Fonte: <https://ri.suzano.com.br/Portuguese/a-companhia/sustentabilidade/default.aspx>

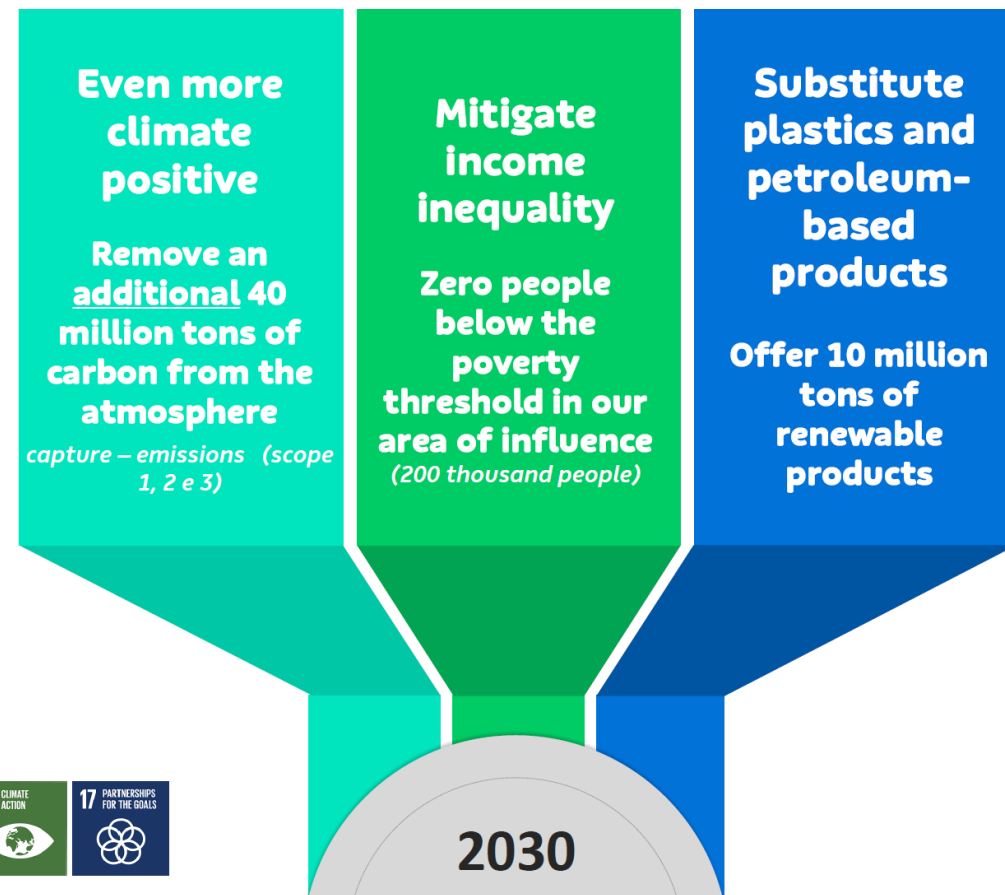


Estratégia de Sustentabilidade

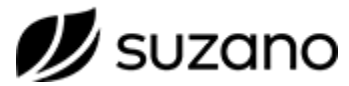


Sustainability Strategy

Commitments



Fonte: <https://ri.suzano.com.br/Portuguese/a-companhia/sustentabilidade/default.aspx>



Estratégia de Sustentabilidade



Fonte: <https://ri.suzano.com.br/Portuguese/a-companhia/sustentabilidade/default.aspx>

Collaborative Innovation



Fonte: Apresentação do Programa de Economia Circular, BETA-i (2020)

Collaborative Innovation

Um programa de inovação aberta dedicado à economia circular no varejo

Tem como objetivo construir um Ecosistema Circular de varejistas e fornecedores, startups, pequenas e médias empresas, laboratórios de P&D – todos para colaborar com o propósito de encontrar, selecionar e desenhar pilotos para testar soluções disruptivas, transformando produtos existentes



RETAILERS



SUPPLIERS



WASTE MANAGEMENT



Fonte: Apresentação do Programa de Economia Circular, BETA-i (2020)

Collaborative Innovation

RESULTADO 30 pilotos em curso e já resultado tangível

Carrefour e LSDH (proprietários da marca de saladas Les Crudettes) firmaram um pacto ambicioso, com o Carrefour prometendo tornar todas as embalagens recicláveis, reutilizáveis ou compostáveis até 2025.

Junto com a Sirane, estava entre os fornecedores de embalagens inovadoras selecionados para trabalhar em soluções de embalagens sem plástico acabam de anunciar o primeiro resultado do (RE) SET Retail.

Conseguimos aperfeiçoar um papel revestido que oferece a vida útil necessária num ambiente refrigerado. Os sacos têm alguma translucidez - especialmente quando em contato direto com a salada - e não há necessidade de os produtores usarem tratamento antiembaçante.

A data de lançamento planejada para os sacos de salada - que podem ser reciclados como parte do fluxo de reciclagem de papel - está prevista para o início de 2021.

Les Crudettes é a marca de saladas prontas para comer mais conhecida da França, produzindo mais de 100 milhões de pacotes de salada todos os anos.

Fabricada em celulose pura e coberta por uma capa de origem natural, permite, “preservar a frescura das saladas ao longo da vida útil do produto.



Fonte: Apresentação do Programa de Economia Circular, BETA-i (2020)



GOVERNANÇA ALINHADA COM ESG

Governança e ESG

“The public expectations of your company have never been greater... Every company must not only deliver financial performance, but also show how it makes a positive contribution to society. Without a sense of purpose, no company, either public or private, can achieve its full potential.”

Larry Fink, Chairman and CEO of BlackRock, Inc.⁸



Fonte: To affinity and beyond: from me to we, the rise of the purpose-led brand – AccentureStrategy 2018

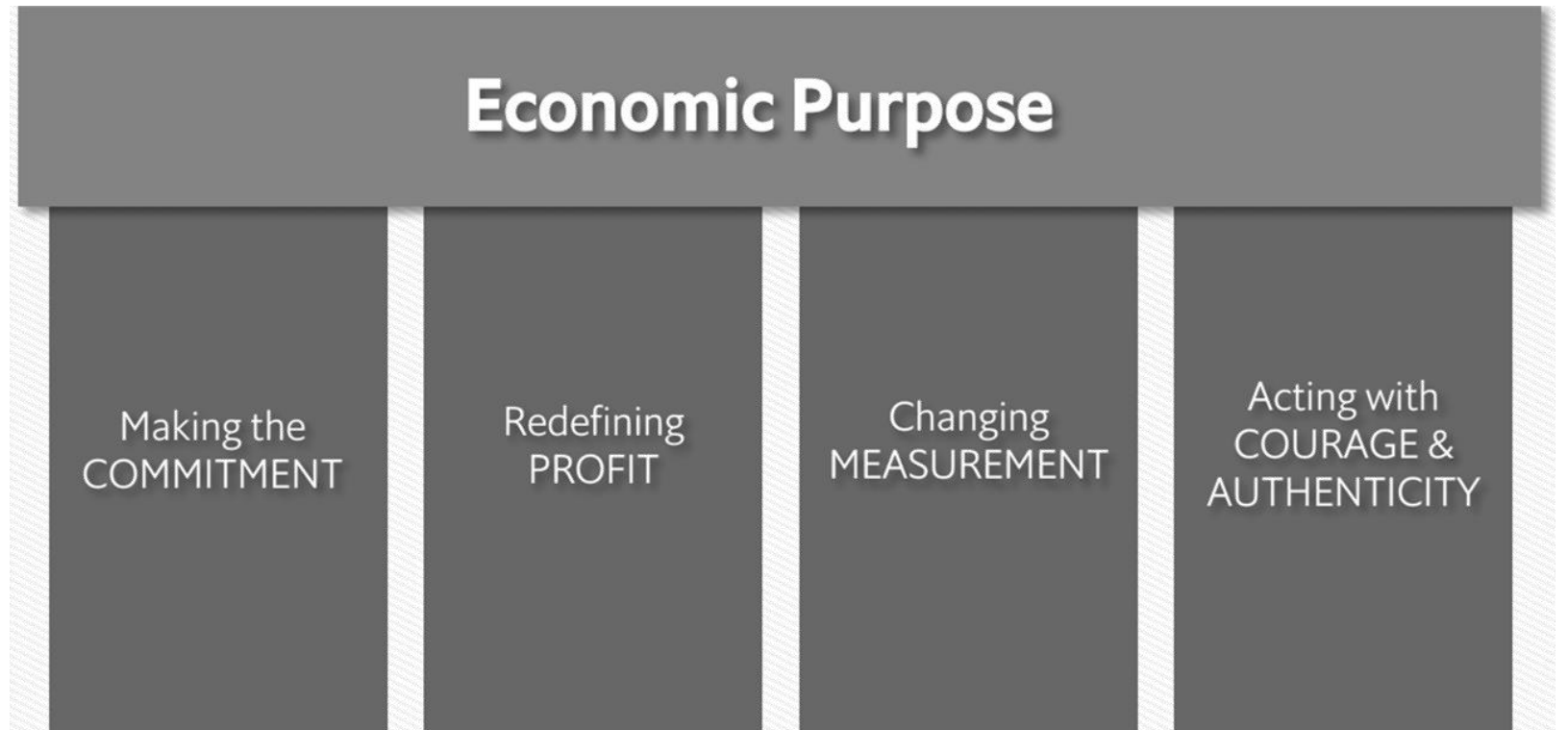
ECONOMIC PURPOSE

The Economist Group

*Where social purpose and
good business intersect*

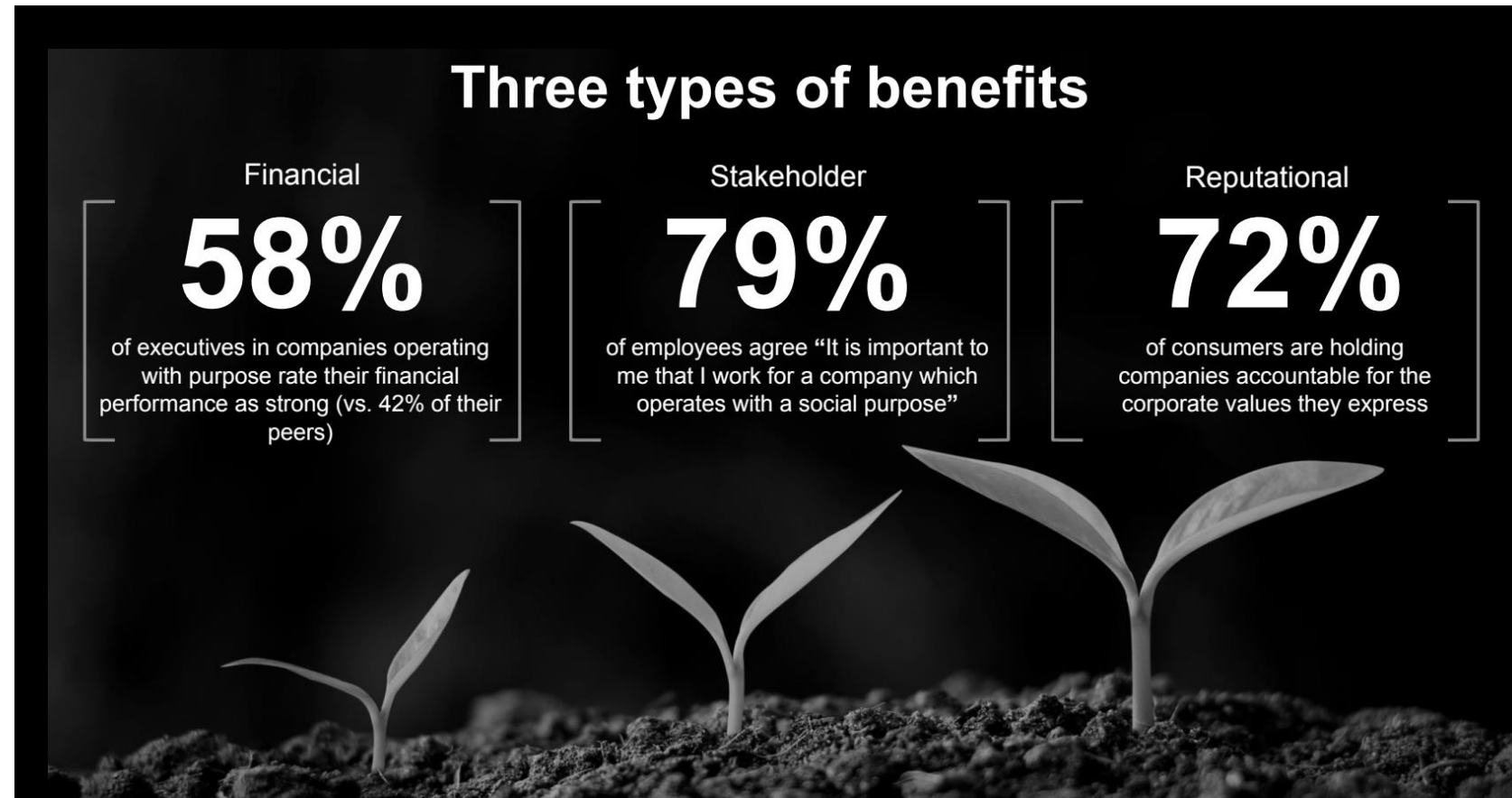
Fonte: <https://economicpurpose.economist.com/wp-content/uploads/2018/07/Economic-Purpose-The-Economist-Group.pdf>

Economic Purpose



Fonte: <https://economicpurpose.economist.com/wp-content/uploads/2018/07/Economic-Purpose-The-Economist-Group.pdf>

Economic Purpose



Fonte: <https://economicpurpose.economist.com/wp-content/uploads/2018/07/Economic-Purpose-The-Economist-Group.pdf>

Economic Purpose



Fonte: <https://economicpurpose.economist.com/wp-content/uploads/2018/07/Economic-Purpose-The-Economist-Group.pdf>



Economic Purpose

	HIGH SUSTAINABILITY	LOW SUSTAINABILITY
HIGH SUSTAINABILITY	PURPOSE COMPANY	Financially unsustainable Company
LOW SUSTAINABILITY	Socially unsustainable Company	Walking Dead

Fonte: The Difference Between Purpose and Sustainability (aka ESG) Posted by Robert Eccles, Colin Mayer, and Judith Strohle (Oxford University), on Friday, August 20, 2021

“ Sempre parece impossível até que seja feito

Nelson Mandela
Premio Nobel da Paz 1993



Fonte: <https://www.frasesdobem.com.br/frases-de-nelson-mandela>

Resiliência e Superação



Paradoxo do Legado

Todos “os dias tomamos decisões sobre o futuro pensando no passado que vamos deixar

”

ESG + Inovação



Celso Ienaga

cienaga@cfeg.com

Não esqueça de nos marcar nas redes sociais!

#CITIWINTERTRAINING



@cambridgefeg | @citibrasil



@CambridgeFEG | @CitiBrasil



@CambridgeFEG | @CitiBrasil



WINTER
TRAINING
2022

#CITIWINTERTRAINING

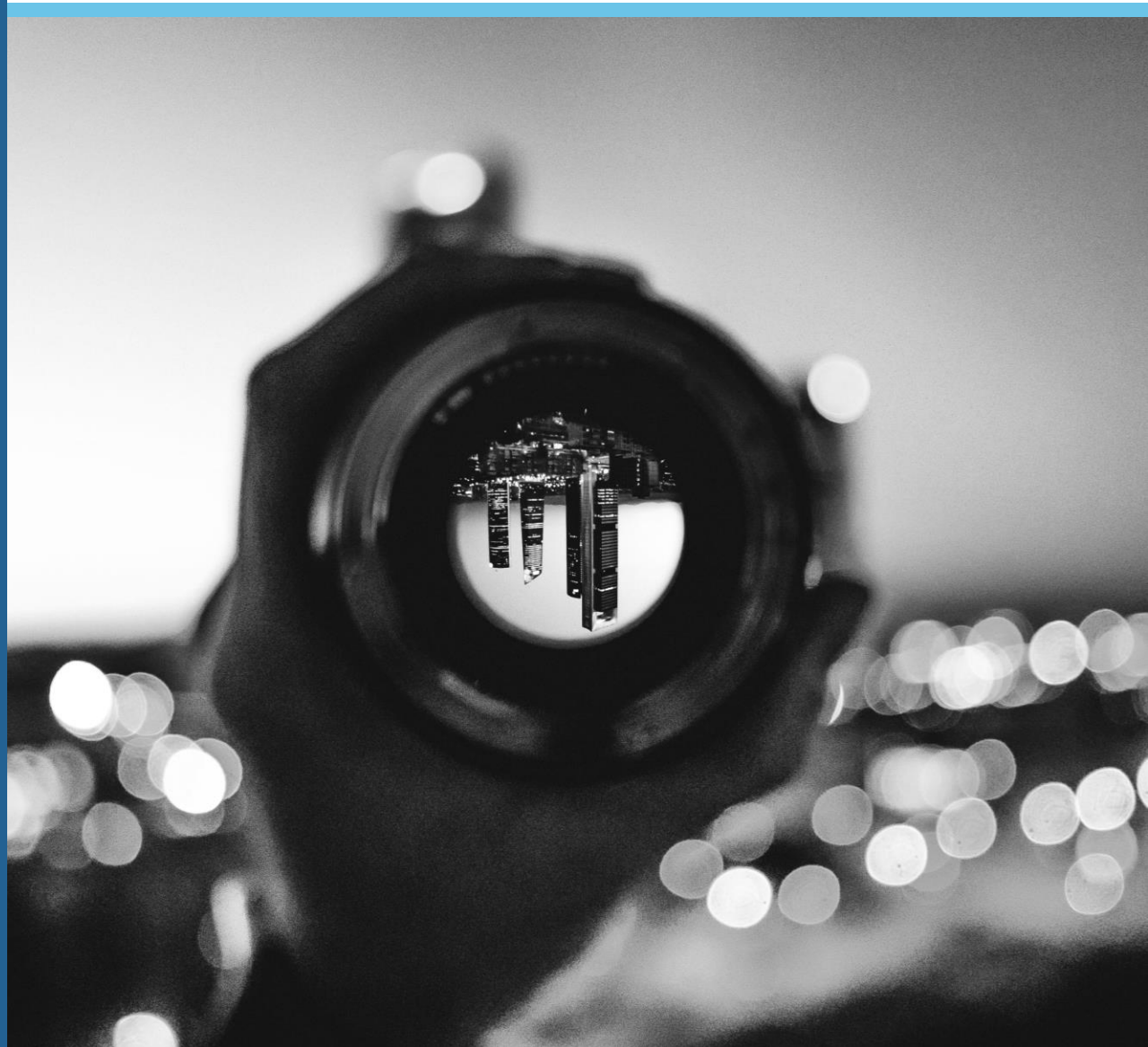
Conceitos de Inovação

Felipe Martin

Consultor Sênior na CFEG

Julho 2022

CAMBRIDGE
FAMILY ENTERPRISE GROUP®





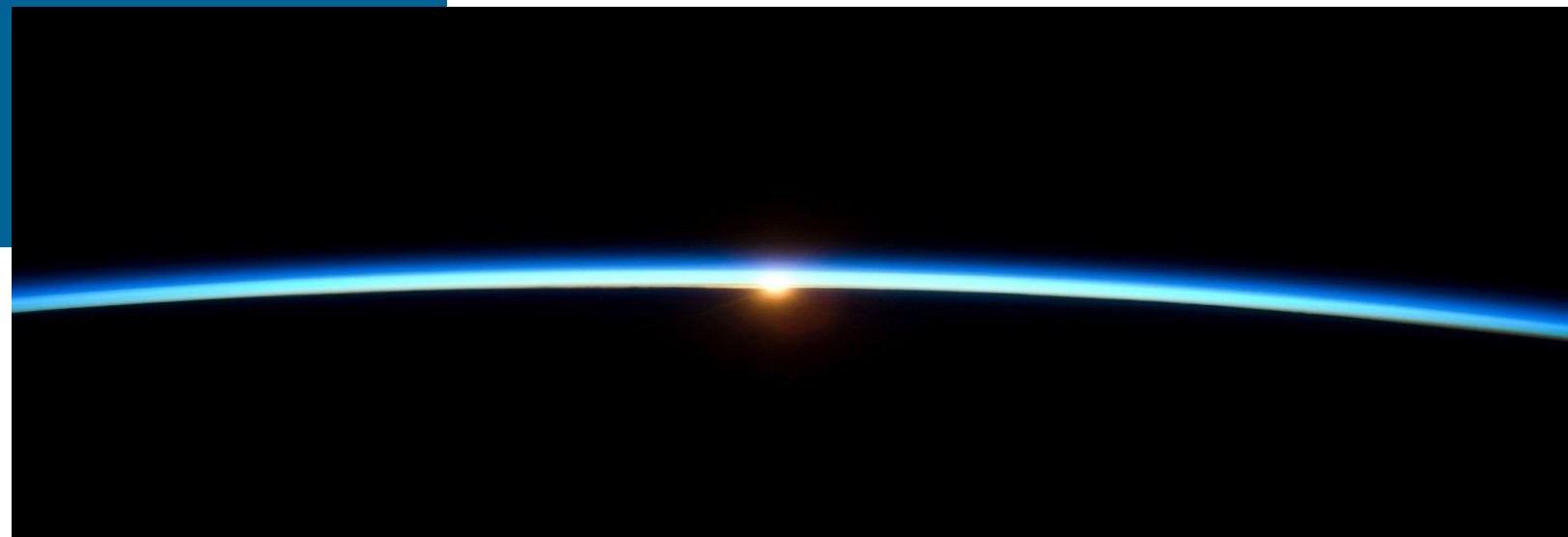
Felipe Martin

Atua há mais de 10 anos em planejamento estratégico, guiando empresas e famílias empresarias lograrem os seus objetivos de longo prazo.

Conduziu planos e orientações estratégicas, assessorou empresas em processos de fusão e aquisição, implementou sistemas de governança familiar e corporativa e participou no desenvolvimento de estratégias de investimento relacionado à inovação. Possui experiência em diversos setores, tais como: bens de consumo, químico, automotivo, construção civil, saúde, varejo e alimentos e bebidas, dentre outros.

É formado em Administração de Empresas pela FEA USP, pós-graduado em Finanças pela FIA (FEA USP) e formado como Conselheiro de Administração e como Secretário de Governança pelo IBGC. Professor de estratégia na Link School of Business.

O FUTURO SERÁ DIFERENTE



▼
Modelos de Negócios
Carreiras

▼
Liderança
Sucessão
Modelos de Gestão

▼
Governança
Famílias
Longevidade

▼
Educação e Desenvolvimento
Acesso a Capital
Investimentos

▼
Impacto Social
Riqueza e
Sociedade

Existe

CONSCIÊNCIA

REALISMO

mas falta

Mesmo com ritmo tão acelerado, não quer dizer que as empresas não tem tempo de se ajustar e adaptar

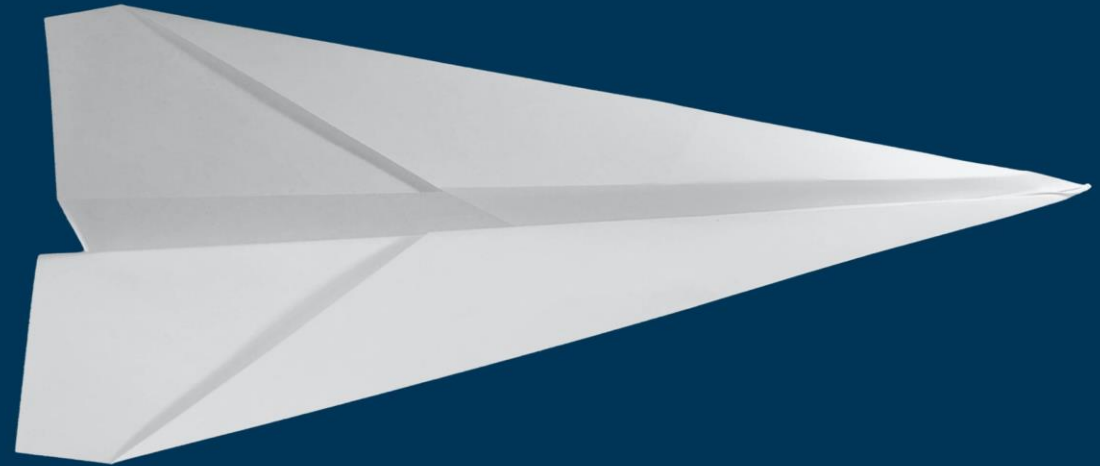
Acionistas, conselheiros e líderes veem suas indústrias mudando...

Porém, muitas vezes escolhem acreditar que as mudanças não afetarão a **sua companhia** ou que terão **tempo para se defender/adaptar**.

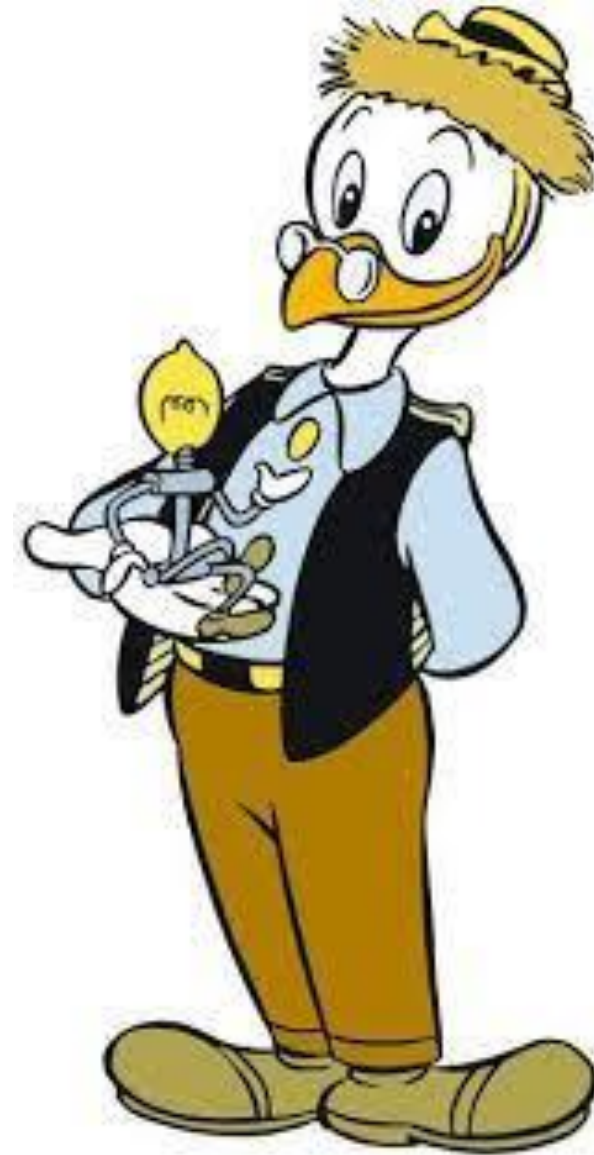
...e se
pudéssemos
FAZER
DIFERENTE?



...e se pudéssemos
INOVAR?



Mas...o que é
INOVAR?



Inovação na Prática

CRIATIVIDADE



Capacidade de gerar ideias e pensar de forma diferente

INVENÇÃO



Capacidade de transformar a ideia em prática

INOVAÇÃO



Capacidade de desenvolver ideias práticas viáveis (tecnicamente, mercadologicamente, financeiramente, etc.)

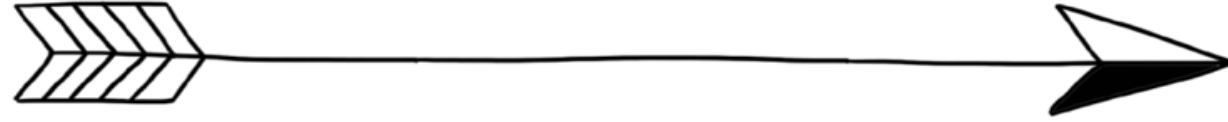
Fonte: Dez Tipos de Inovação (Keeley et al., 2016); Análise CFEG

O que NÃO É inovação?

Inovação não é...

- Melhoria
- Adequação
- Criatividade
- Apenas algo relacionado a produtos
- Apenas ligado a tecnologias

Fonte: Dez Tipos de Inovação (Keeley et al., 2016); Análise CFEG



INOVAÇÃO

Fazendo as mesmas coisas
cada vez melhor

Inovação em Melhorias:

Mudanças incrementais e
melhorias para produtos, serviços
e processos

DISRUPÇÃO

Fazer coisas novas que tornam
coisas antigas obsoletas ou
quase obsoletas

Ameaça a viabilidade de modelos
de negócios existentes

Gera uma mudança que
transforma a sociedade de forma
sutil ou dramática

Tipos de Inovação

Incremental

- Melhoram o desempenho do produto / serviço
- Produto / serviço em mercados já estabelecidos
- Maior nível de certeza



Fonte: Dez Tipos de Inovação (Keeley et al., 2016); Análise CFEG

Tipos de Inovação

Disruptiva

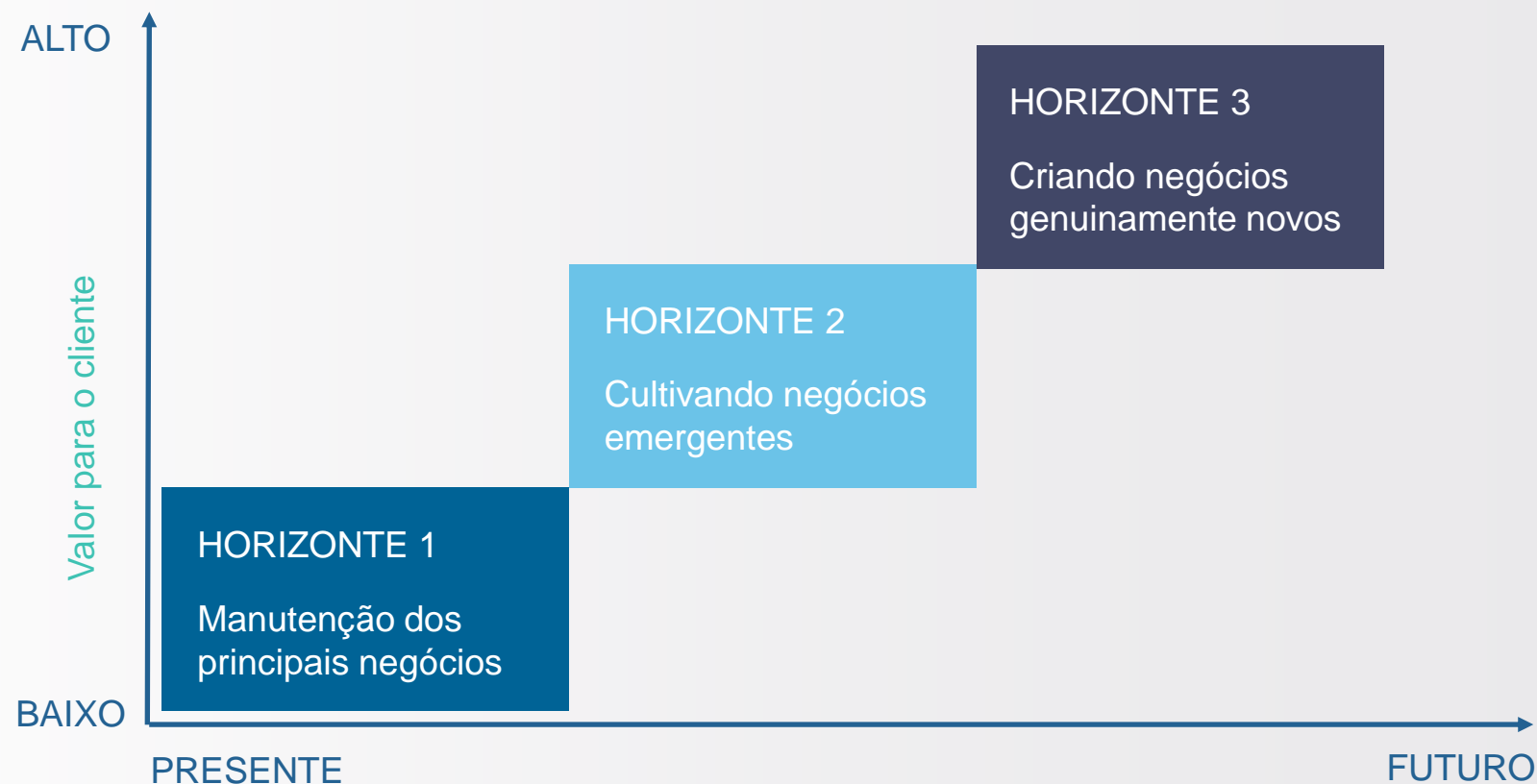
- Transformam o desempenho do produto / serviço
- Produto / serviço em novos mercados
- Menor nível de certeza



Fonte: Dez Tipos de Inovação (Keeley et al., 2016); Análise CFEG



3 Horizontes de Inovação e Crescimento (3H)



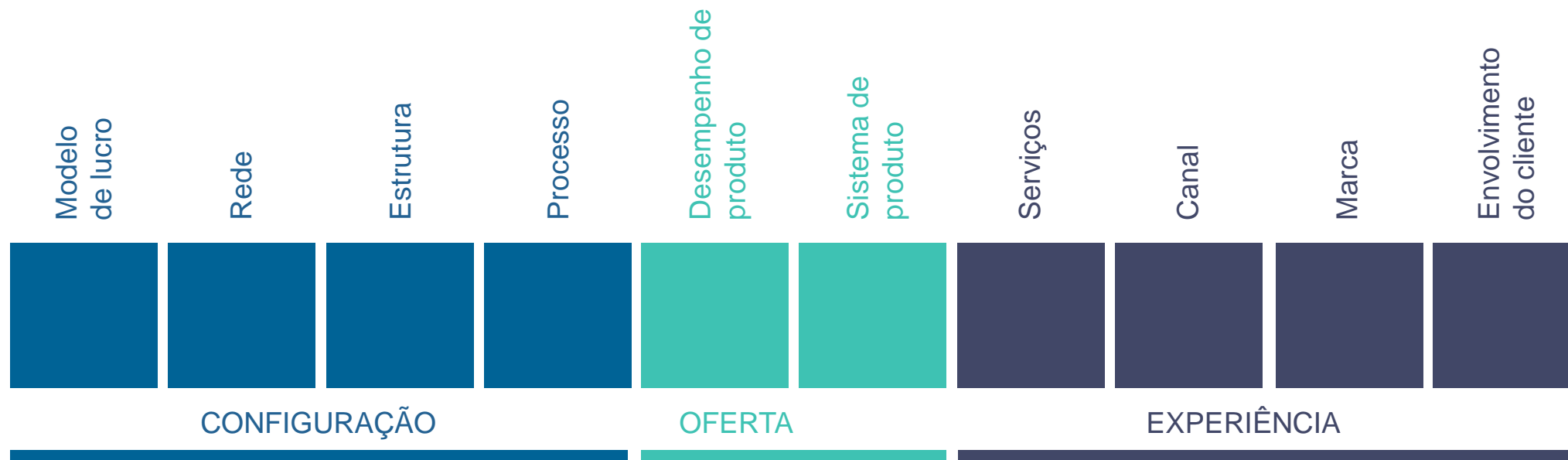
Fonte: The Three Horizons of Growth (McKinsey, 2009)

Passos para a Inovação

- 1 Entender o que existe hoje
- 2 Identificar stakeholders importantes para o assunto e abordá-los
- 3 Demonstrar, comunicar e compartilhar tudo o que cada equipe aprendeu
- 4 Selecionar as melhores ideias
- 5 Dividir os times para que avaliem requisitos isolados e assim reduzam vieses
- 6 Construir protótipo com melhor requisito identificado anteriormente
- 7 Validar o protótipo com os stakeholders e colher feedbacks

Fonte: Competitividade e Inovação (C. Akira Yokomizo)

10 Tipos de Inovação



Fonte: Dez Tipos de Inovação (Keeley et al., 2016); Análise CFEG

1_Modelo de Negócio

■ Como você ganha dinheiro?

 YouTube Premium

FORTNITE

Netflix to Launch Cheaper, Ad-Supported Plan in 'Early 2023'

Netflix will also roll out a solution for its password-sharing problem next year.

Fonte: IndieWire (19/07/2022)

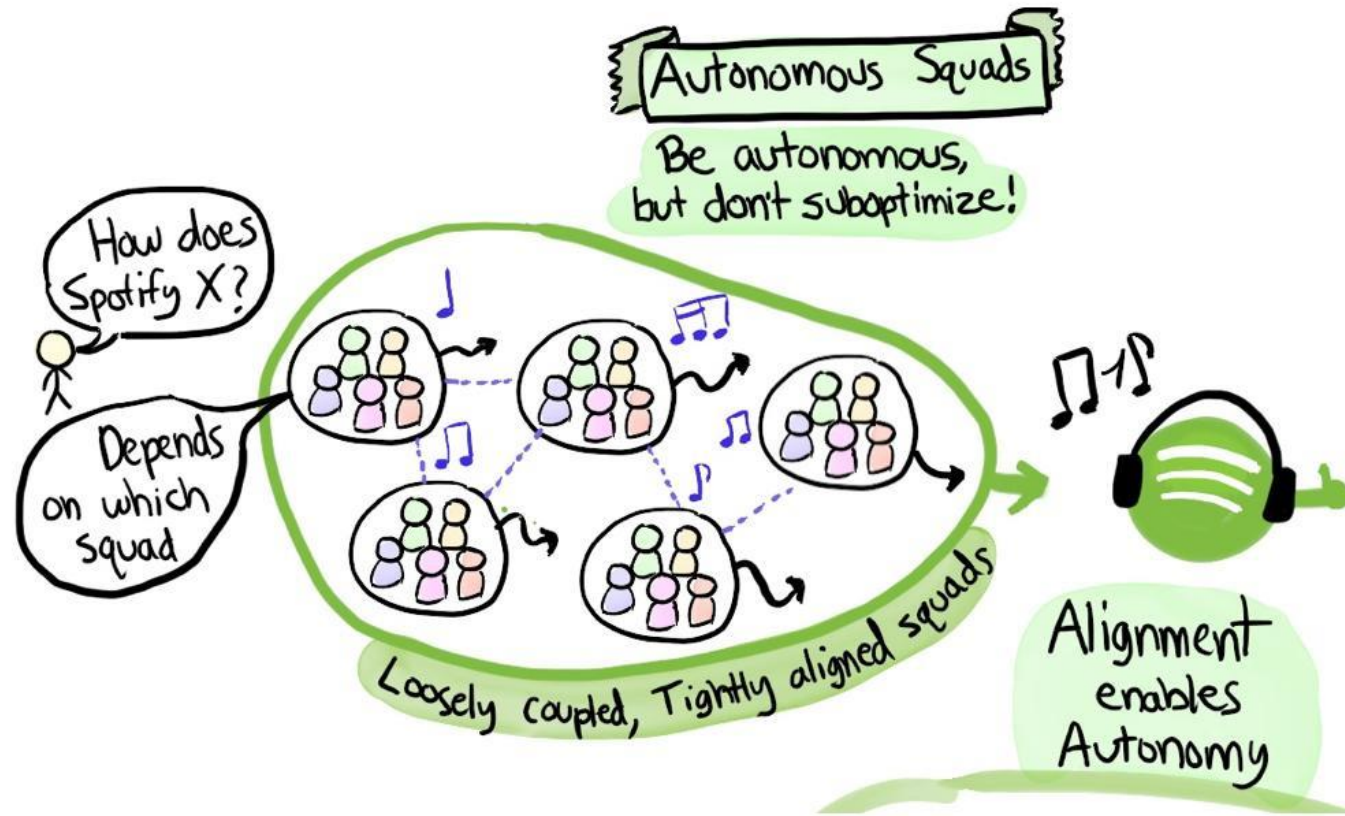
2_Rede

■ Como você se conecta com outras pessoas para criar valor?



3_Estrutura

■ Como você organiza e alinha seus talentos e ativos?



4_Processo

■ Como você usa métodos próprios ou superiores para fazer seu trabalho?

Esporte

Substituição: sai o olheiro no futebol, entra a inteligência artificial

A evolução de plataformas de análise de dados vem revolucionando as partidas no Brasil e no mundo

Fonte: Veja São Paulo (29/05/2022)

5_Desempenho do Produto

Como você desenvolve *features* e funcionalidades que o diferenciam?



Nils Bohlin, 1959



6_Sistema do Produto

Como você desenvolve produtos e serviços complementares?



7_Serviços

■ Como você apoia e amplia o valor de suas ofertas?



8_Canal

Como você entrega suas ofertas a clientes e usuários?



9_Marca

■ Como você representa suas ofertas e negócios?



10_Envolvimento do Cliente

Como você promove interações atraentes?



H.O.G.™

HARLEY OWNERS GROUP™

Onde os donos de Harleys do mundo inteiro se reúnem para celebrar, conectados por sua paixão pelo motociclismo. Sua Adesão ao H.O.G.™ lhe dará acesso a um mundo de benefícios exclusivos que irão ajudá-lo a aproveitar ao máximo sua experiência de proprietário.

"Motociclistas de Harley são motociclistas de Harley: há sempre uma sensação de comunidade."

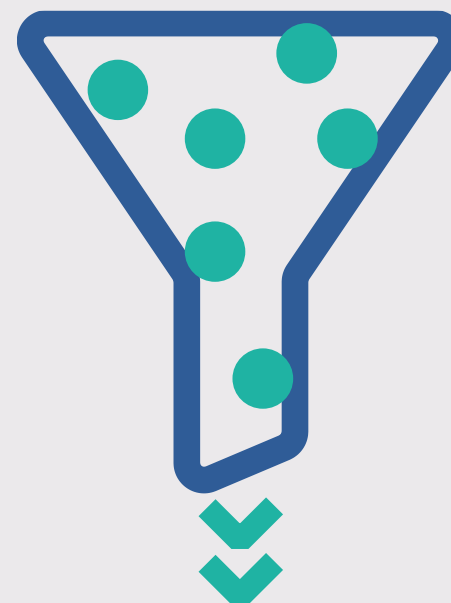


Inovação Aberta e Fechada

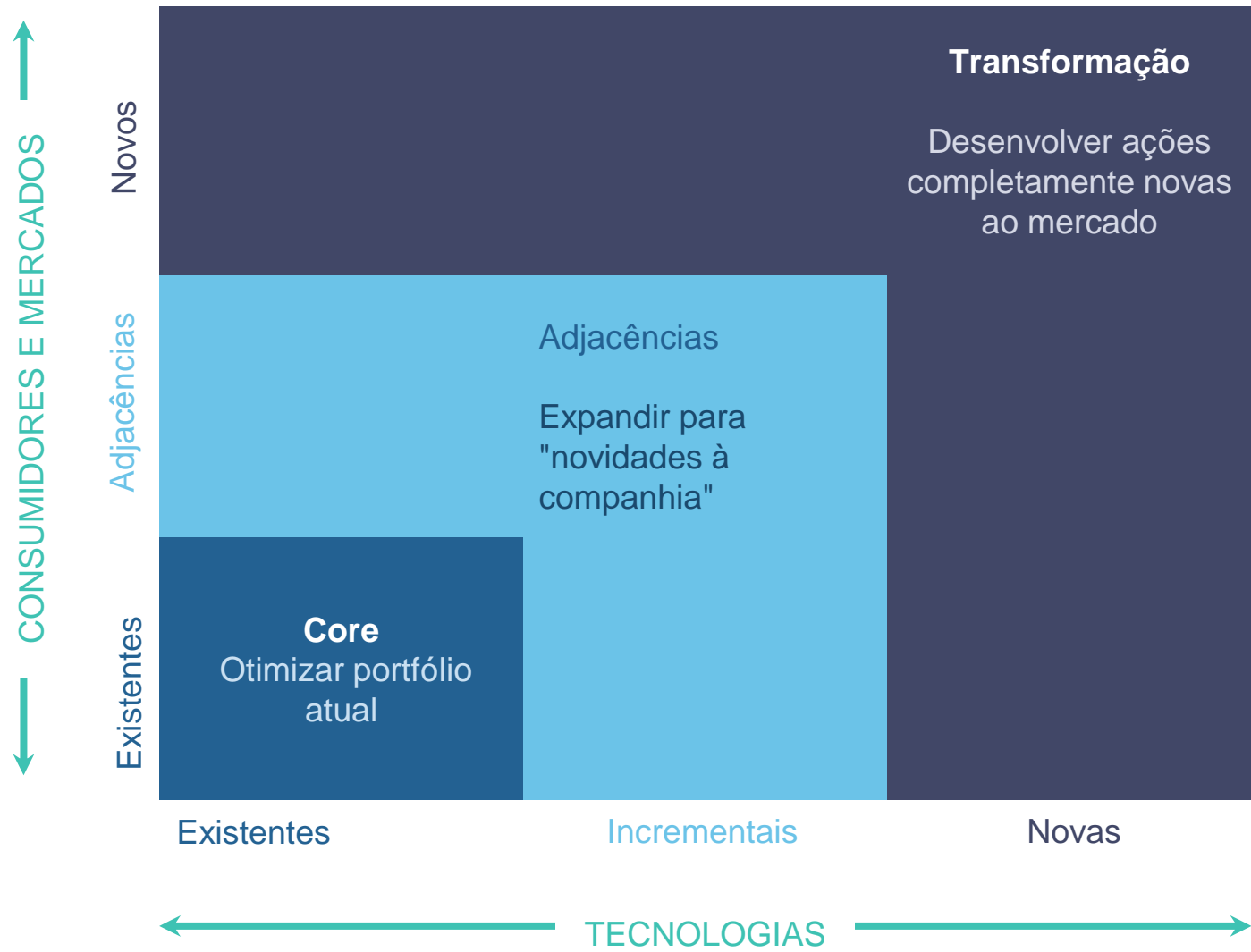
INOVAÇÃO ABERTA



INOVAÇÃO FECHADA



Fonte: Análise CFEG



Fonte: Análise CFEG



Caso Nacional: Brasilata





Brasilata: legado de Inovação



Um espaço para inovações

PROJETO SIMPLIFICAÇÃO

O Projeto Simplificação é um canal de comunicação entre a nossa equipe e seus Líderes para a apresentação de ideias. Com a missão de agregar produtividade, gerar estímulo criativo e fortalecer a inovação de forma contínua, todos os colaboradores podem contribuir com sugestões de melhorias em processos, produtos ou até mesmo na gestão e no ambiente de trabalho.

A criação de soluções e a produção de embalagens diversificadas já se tornou um dos nossos pontos fortes, e o nosso portfólio não para de crescer. Por aqui, trabalhamos em conjunto com os nossos colaboradores – inventores com o incentivo direto para a troca de conhecimento. Essa é a essência do Projeto Simplificação, uma usina de ideias colaborativa para a criação de produtos revolucionários

LINHA DO TEMPO BRASILATA

Sempre conectada com a inovação, vamos construindo a nossa história com pioneirismos e sucesso



1967

O nome

Inicia a produção de latas de tintas e produtos químicos, neste mesmo ano sua razão social foi alterada surgindo pela primeira vez o nome Brasilata.



1965

Departamento Litográfico

Com a mudança e ampliação de suas instalações, incorporou a Estampbrás Ltda, que passou a ter seu departamento litográfico.



1963

Adquirida

Foi adquirida pelo grupo Heleno & Fonseca, assumindo a empresa o próprio presidente do grupo, o Eng° Dr.Waldemar Accacio Heleno.



1955

Nascimento da Empresa

Nascia em São Paulo a Indústria Comércio e Estamparia Brasung Ltda, cuja produção era voltada a tampas de folhas-de-flandres para embalagens de alimentos e cosméticos

Fonte: Website Brasilata (2022)

Inovação em Produtos

PLOC

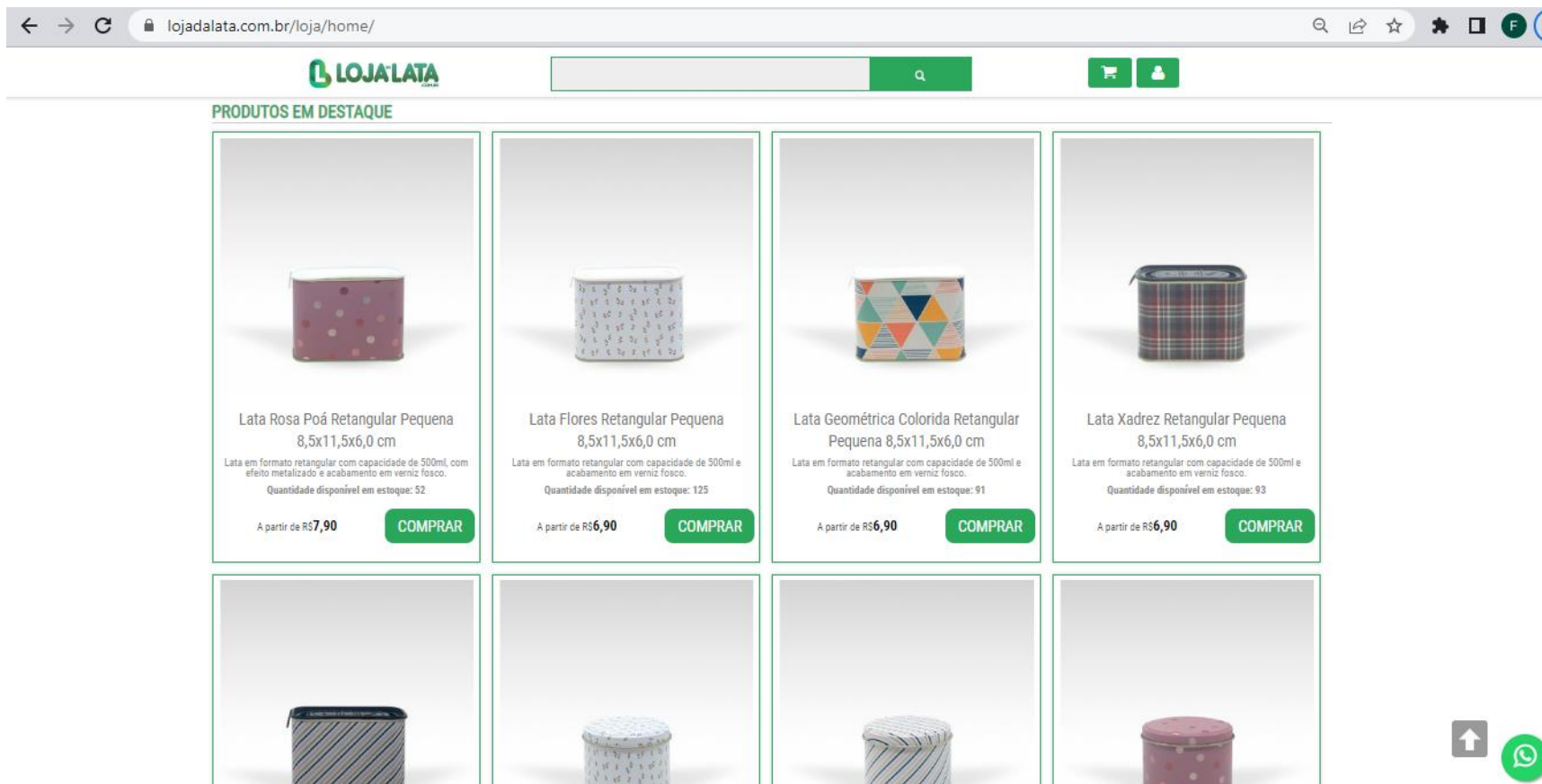
OFF

Desenvolvido para conservar alimentos secos ou em pó, como café solúvel, achocolatado, castanhas, leite em pó, adoçantes, suplementos, entre outros; é um sistema revolucionário de fechamento de uma única tampa plástica que pode ser aberta sem utilizar nenhum utensílio. Com criatividade atrelamos as melhores características de dois materiais: a resistência, segurança e a beleza da litografia da lata de aço, com a flexibilidade e o fácil manuseio da tampa plástica. Assim, a nossa lata oferece, ao mesmo tempo, segurança na conservação do produto e comodidade no manuseio da embalagem. Ploc Off também é sustentável: como as peças são separadas é possível a coleta seletiva dos dois materiais.



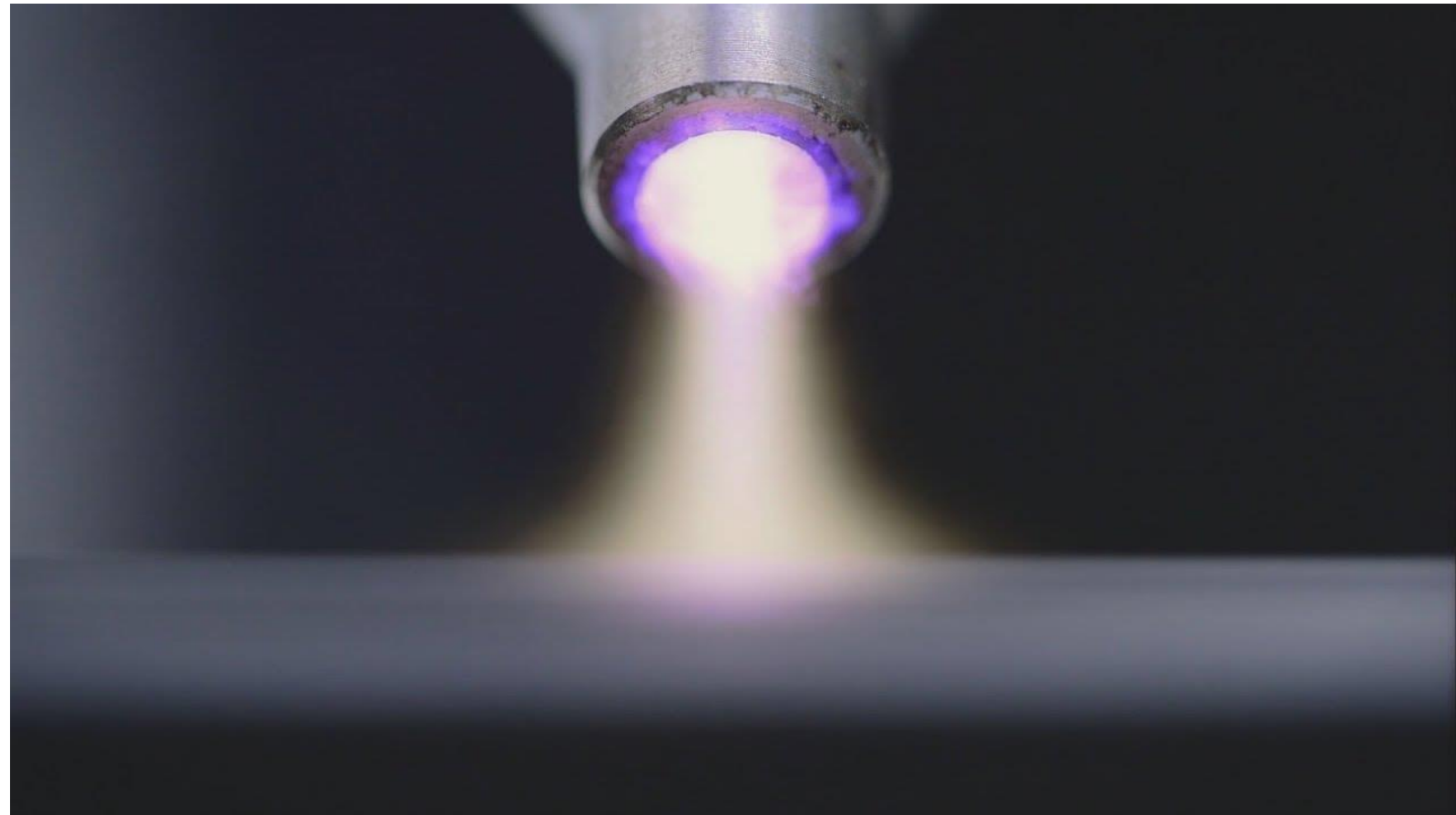
Fonte: Website Brasilata (2022)

Inovação em Canais de Venda



Fonte: Website Loja da Lata (2022)

Inovação disruptiva internacional



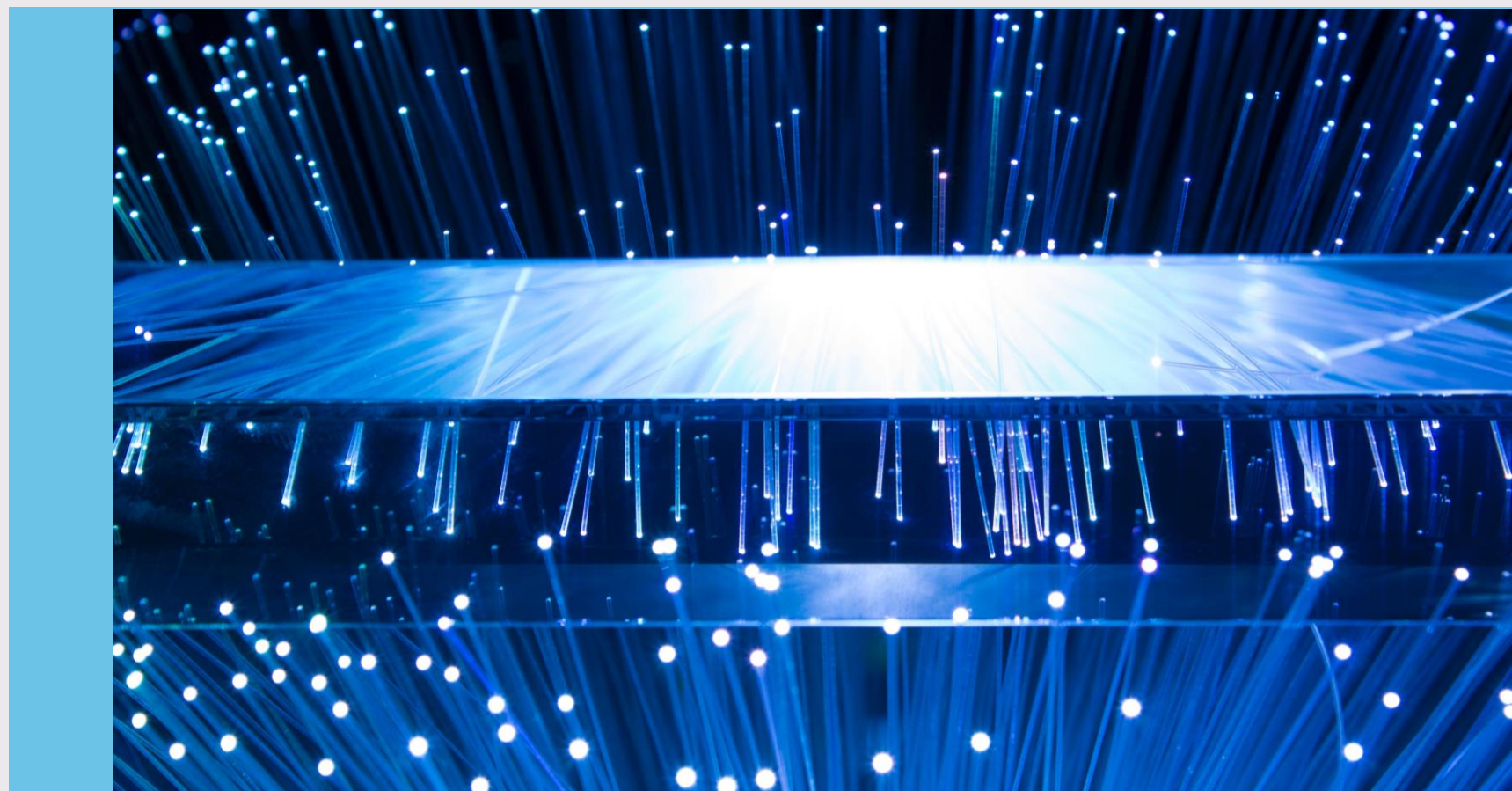
Fonte: Paper “Leading in Sustainability & Productivity Improvements in Canmaking” (ACTEGA, 2021)

Algumas reflexões...

- Como a inovação é tratada hoje **dentro da família**? E **dentro dos negócios**?
- Temos ou sentimos **abertura** para falar sobre inovação?
- Existe **resistência** à inovação por parte das gerações anteriores?
- A inovação é **estimulada** dentro dos negócios? Se sim, de que forma?
- Quais **dores atuais** dos negócios a inovação poderia solucionar ou minimizar?



Desafio de Inovação



Cidades Inteligentes (*Smart Cities*)



- Conectividade e Serviços em tempo real
- Gestão eficiente de resíduos
- Segurança de dados
- Construções verdes
- Comércio inteligente
- Energias renováveis
- Mobilidade inteligente e Gestão de tráfego

Desafio às Famílias Empresárias

- Famílias empresárias reconhecidas por sua contribuição social
- Convite para **desenvolverem uma Cidade Inteligente** juntas
- Expectativa é que seja um trabalho com alto foco em inovação
- Famílias podem se conversar para pensar em soluções conjuntas
- Ao final, responder: **a cidade é inovadora?** (criativa, prática e viável)

Orientações

EMPRESAS:

- Construção Civil
- Concessionárias
- Transporte Municipal (ônibus)
- Rede de Hotéis
- Facilities (segurança e limpeza)
- Varejo (*Shopping centers e street malls*)

DURAÇÃO:

60 min → Criação da Cidade Virtual

30 min → Discussão: Principais aprendizados

Felipe Martin

Consultor Sênior na CFEG

fmartin@cfeg.com

Não esqueça de nos marcar nas redes sociais!

#CITIWINTERTRAINING



@cambridgefeg | @citibrasil



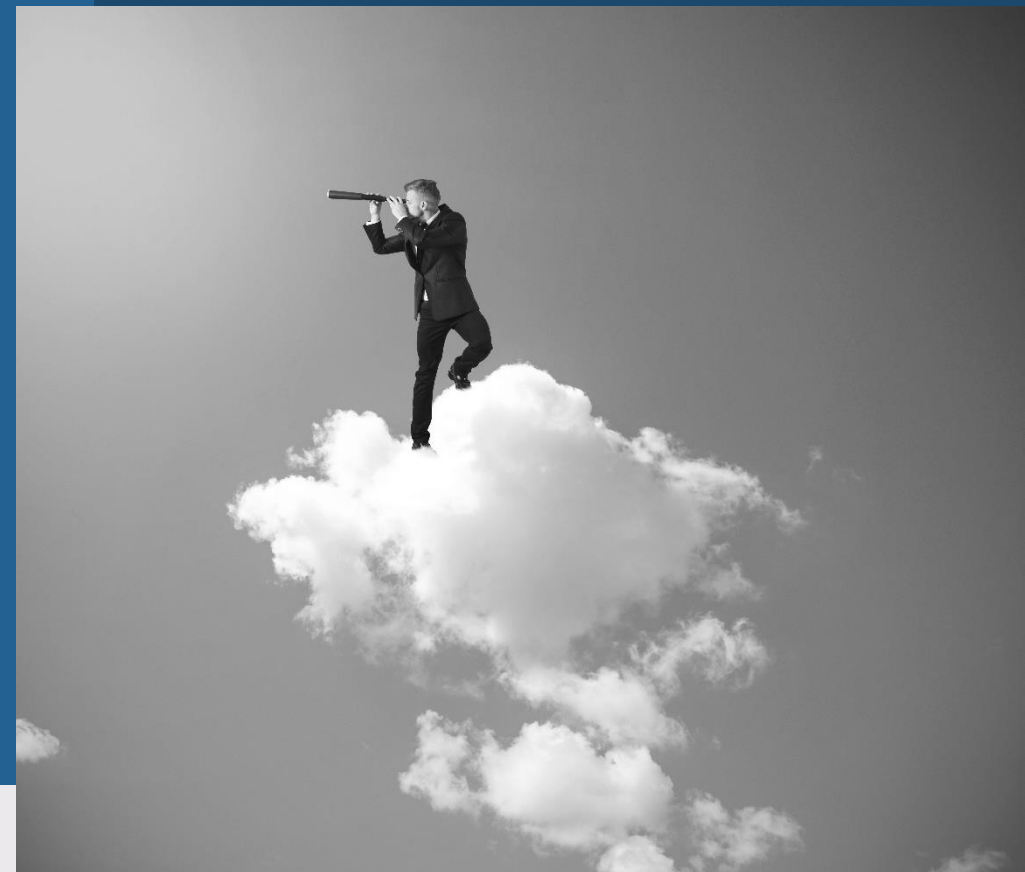
@CambridgeFEG | @CitiBrasil



@CambridgeFEG | @CitiBrasil

Como você está saindo daqui hoje?

Qual foi o maior aprendizado e
fichas que caíram?





Prévia – Dia 5

Principais temáticas:

- ❖ Liderança;
- ❖ Relação com diferentes stakeholders;
- ❖ Encerramento do programa





Obrigada!